

光电传感器

镜反射式

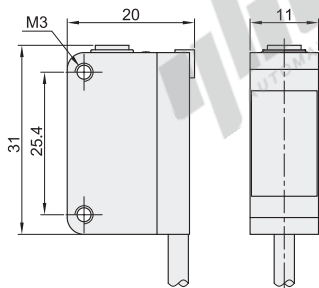
通用方型 检测距离0~2000mm

代码	类型	检测方式
ZKJ41	通用方型	镜反射式

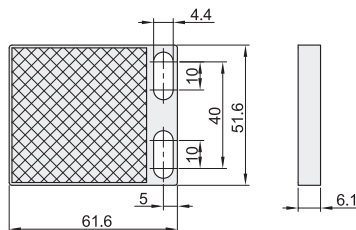
- ❗ 切断电源后，可能会发生输出脉冲，所以请先切断负载或者负载线的电源。
- ❗ 默认出线2米，支持定制。



☑ 光电传感器

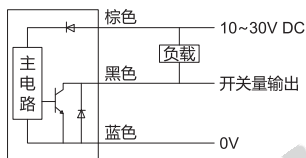


☑ 标配附件：反射镜

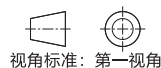
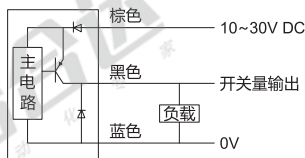


☑ 接线图

NPN输出功能



PNP输出功能



代码	型号	输出功能	检测距离 (mm)	光源	标配附件
ZKJ41		N (NPN) P (PNP)	2000 (0~2000)	红色LED(660nm)	反射镜



代码	型号	输出功能	检测距离 (mm)
ZKJ41		N (NPN) P (PNP)	2000 (0~2000)

ZKJ41—N—2000

☑ 性能参数表

检测方式	镜反射式
检测物	Ø8mm
灵敏性调节	多圈电位器
工作电压	12~30V DC
消耗电流	≤20mA
电路保护	短路保护、反极性保护
反应时间	≤0.5ms
指示灯	运行状态：绿色LED；输出功能：橙色LED
防护等级	IP67
环境温度	-25~+55°C (无冻结)
环境湿度	35~85%RH (无凝结)
环境光度	白炽灯：受光面≤3000Lux
外壳材质	ABS+玻璃纤维
电缆	2m/3芯 电缆