

全不锈钢球阀

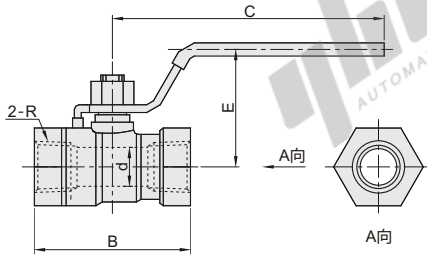
代码	类型	材质
XZL91	全不锈钢球阀 单片式	SUS304
XZL96	全不锈钢球阀 双片式大流量型	

技术参数

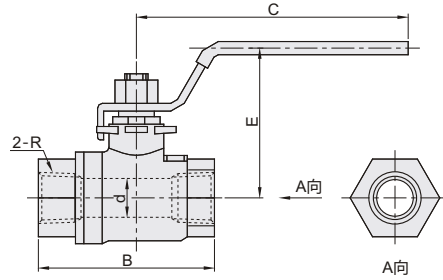
最高工作压力(MPa)	XZL91	XZL96
	1.5	2
使用流体	水/油/空气/燃气	



单片式
XZL91



双片式大流量型
XZL96



视角标准：第一视角

单片式

代码	型号	R	d	B	C	E
	公称型号					
XZL91	02	G1/4	5	40	73	25
	03	G3/8	7	43.5	78	30
	04	G1/2	9	55	90	38
	06	G3/4	12	59	100	39
	08	G1	16	68	107	45

双片式大流量型

代码	型号	R	d	B	C	E
	公称型号					
XZL96	04	G1/2	15	55	92	51
	06	G3/4	20	65.5	108	54
	08	G1	25	72	120	64
	12	G1 1/2	40	93	145	76
	16	G2	50	107	158	95

单片式

型号		R
代码	公称型号	
XZL91	02	G1/4
	03	G3/8

XZL91-02



未税价(元)

优惠价

数量	1~29	30~
价格	100%	另行报价



交货期
7

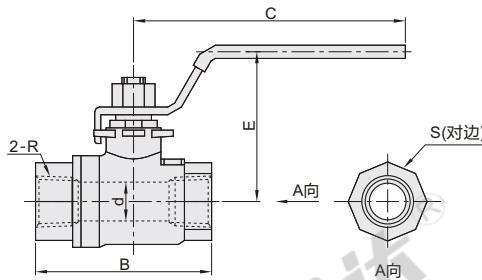
请按图示订货

全铜球阀

代码	类型	材质
XZM51	全铜球阀 双片式大流量型	黄铜

技术参数

最高工作压力(MPa)	4
使用流体	水/油/空气/燃气



视角标准：第一视角

代码	型号	R	d	B	C	E	S
	公称型号						
XZM51	02	G1/4	8	40	67	25	17
	03	G3/8	10	43	67	27	20
	04	G1/2	12	46	80	41	24
	06	G3/4	15	54	87	46	30
	08	G1	19	62	92	50	38



请按图示订货

型号		R
代码	公称型号	
XZM51	02	G1/4
	03	G3/8

XZM51-02



未税价(元)

优惠价

数量	1~29	30~
价格	100%	另行报价



交货期
7