

氮气弹簧

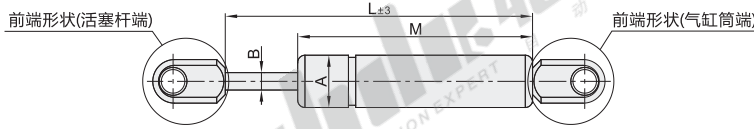
头部安装选择型·反作用力固定型

活塞杆材质: S20C

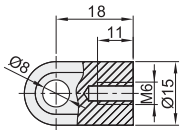
代码	类型	材质			表面处理			使用气体	使用温度	
		气缸	活塞杆	前端部	气缸	活塞杆	前端部A			前端部B
FHL62	固定型	STKM11A	S20C	Q235	烤漆 (黑色亚光)	镀硬铬	镀彩锌	镀铬	N ₂	-20°C~60°C



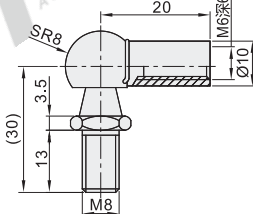
氮气弹簧公差标准	
力值(N)	公差范围
≤100	-5/+15
101~200	-10/+20
201~400	-15/+30
401~600	-20/+40
601~800	-25/+50
801~1000	-30/+60
1001~1200	-35/+70
>1200	-40/+80



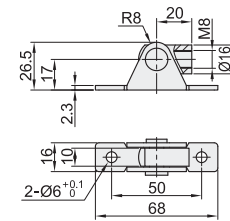
活塞杆端与气缸筒端接头
前端形状A



活塞杆端与气缸筒端接头
前端形状B



活塞杆端与气缸筒端接头
前端形状C



❗此接头与可选加工L62A, R62A接头相同。 ❗此接头与可选加工L62B, R62B接头相同。

视角标准: 第一视角

代码	型号		氮气反作用力(20°C)N		Lmax	M	A	B	重量(g) (参考)		
	前端形状	行程	最大长度-5mm时	最大长度-5mm时							
FHL62	A	60	100	171	105	211	18	8	140		
			125	211							
			150								
		200									
		80	100	251						146	190
			150								
	200										
	B	100	100	224	135	15	6	200			
			200								
			300								
	C	85	90	224	135	15	6	200			
			200								
300											



型号		氮气弹簧反作用力(20°C)	
代码	行程	最大长度-5mm时	最大长度-5mm时
FHL62	A	100	125
FHL62	B	100	200

FHL62-B-60-125

❗ 可选加工(变更前端形状(活塞杆端)接头)

型号		氮气弹簧反作用力(20°C)		可选加工代码	
代码	行程	最大长度-5mm时	最大长度-5mm时	可选加工代码	可选加工代码
FHL62	A	100	125	L12A L52A L56A	R12A R52A R56A
FHL62	B	100	200	L62A L66A L62B L66B	R62A R66A R62B R66B

FHL62-B-60-125-L56A

❗ 可选加工(变更前端形状(气缸筒端)接头)

型号		氮气弹簧反作用力(20°C)		可选加工代码	
代码	行程	最大长度-5mm时	最大长度-5mm时	可选加工代码	可选加工代码
FHL62	A	100	125	L12A L52A L56A	R12A R52A R56A
FHL62	B	100	200	L62A L66A L62B L66B	R62A R66A R62B R66B

FHL62-B-60-125-L56A-R62A

❗ 可选加工(变更前端形状(气缸筒端)接头)

型号		氮气弹簧反作用力(20°C)		可选加工代码	
代码	行程	最大长度-5mm时	最大长度-5mm时	可选加工代码	可选加工代码
FHL62	A	100	125	R12A R52A R56A	R62A R66A R62B R66B
FHL62	B	100	200	R12A R52A R56A	R62A R66A R62B R66B

FHL62-B-60-125-R56A



● 优惠价

数量	1~4	5~
价格	100%	另行报价

未税价(元)



交货期

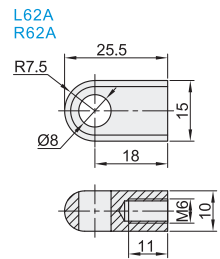
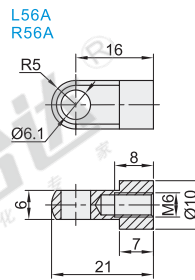
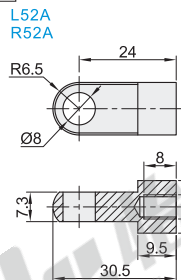
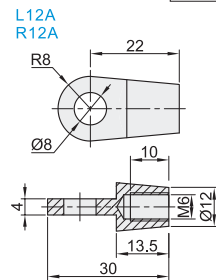
6



代码		技术说明	
活塞杆端	气缸筒端		

变更前端形状接头

选型方法 L12A



L12A
L52A
L56A
L62A
L66A
L62B
L66B

R12A
R52A
R56A
R62A
R66A
R62B
R66B

