

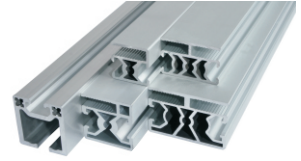
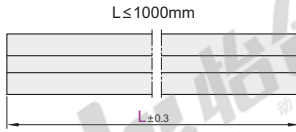
机械防护栏30系列铝合金型材

机械防护栏系列

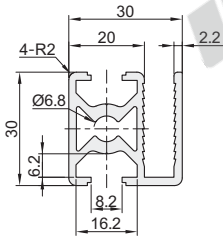
代码	材质	表面处理
ATS02	A6063-T6	碱砂氧化
ATS05	A6063-T5	喷砂氧化

- ① 切断面未进行氧化处理。
- ② 最大使用长度：5800~5850mm；
整条标准长度：6000~6020mm。
- ③ 可定制表面处理。

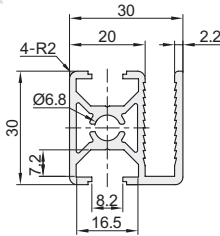
☑ L长度公差



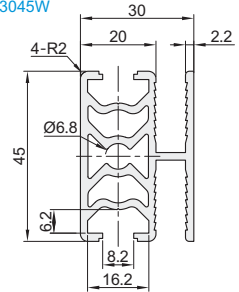
ATS02-H3030W



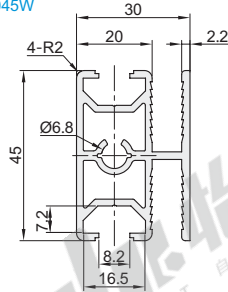
ATS05-3030W



ATS02-H3045W



ATS05-3045W



视角标准：第一视角

代码	型号规格	最小单位0.5	截面尺寸	每米重量Kg/m (理论值)	截面积 (mm ²)	截面惯性矩		抗弯截面模数	
						I_x	I_y	W_{xmax} (mm ³)	W_{ymax} (mm ³)
ATS02	H3030W	50~6000	30×30	0.89	322.09	2.46×10^4	3.16×10^4	1557.49	1990.44
	H3045W		30×45	1.28	464.89	7.20×10^4	4.69×10^4	3200.71	2933.49
3030W	30×30		0.84	303.08	9.02×10^4	10.67×10^4	1466.81	1951.66	
3045W	30×45		1.12	405.49	2.32×10^4	3.04×10^4	2912.87	2998.30	



代码	规格	最小单位0.5	截面尺寸
ATS02	H3030W	50~6000	40×42
	H3045W		30×30

ATS02—H3030W—L350

☑ 可选加工

代码	规格	最小单位0.5	可选加工代码
ATS02	H3030W	50~6000	LM/RM/DM
	H3045W		

ATS02—H3030W—L350—RM



☑ 端面螺孔加工

代码	技术说明
	变更通孔为螺孔
	选型方法 LM/RM/DM
LM(左端面)	
RM(右端面)	
DM(双端面)	
	① Ø6.8通孔变更为螺孔M8深20。

② 可选加工见P603~608。

