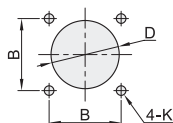
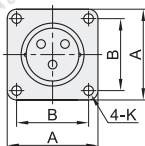
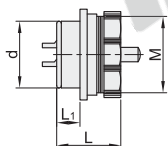


螺纹圆形连接器

方法兰插座 经济型

代码	类型	连接方式	材质			表面处理	
			外壳	绝缘体	接触体	外壳	接触体
ZIX58	经济型 方法兰插座	螺纹连接	锌合金	热塑塑料PPS (耐高温260°C)	铜	镀铬	镀金



安装开孔尺寸



视角标准：第一视角

型号		规格	芯数	端头	d	M	L ₁	L	B	A	D	K	额定电流 (A)	工作电压 (V)	耐压 (V)	接触电阻 (MΩ)	绝缘电阻 (MΩ)	适配插头代码									
代码	外壳形状																										
ZIX58	Z (方法兰插座)	16	2	J(插针) K(插孔)	15.8	M18×1	9.7	21.6	20	26	16.5	3.2	10	AC500	AC1500	2.5	2000	ZIX46 ZIX47									
			3										5	AC500	AC1500												
			4													5			AC400	AC1200							
		20	5	J(插针) K(插孔)	19.8	M22×1	9.8	22	29	20.5	3.2	25	AC500	AC1500	1												
			6									10			2.5												
			7									5,25	5														
			9									10	2.5														
			12									5	AC400	AC1200	5												
			24									10	J(插针) K(插孔)	23.8	M26×1	10			23	26	32	24.5	3.2	10	AC500	AC1500	2.5
												12												5	AC400	AC1200	5
												19												25	1		
												7												10	AC500	AC1500	2.5
												12												5	AC400	AC1200	5
		16		10	AC500	AC1500	2.5																				
		28	17	J(插针) K(插孔)	27.8	M30×1	9.8	30	36	28.5	3.2	10	AC500	AC1500	2.5												
			20									5	AC400	AC1200	5												
			24									25	1														
			26									5	AC400	AC1200	5												

① 插头头必须和插孔头配合使用。



请按图示订货

型号		规格	芯数	端头
代码	外壳形状			
ZIX58	Z	16	4	J(插针)
			5	K(插孔)

ZIX58-Z-16-4-J

性能表

连接方式	螺纹连接
接线方式	焊接
接插次数	500次
温度范围	-40°C~+85°C