

# 平行线式联轴器

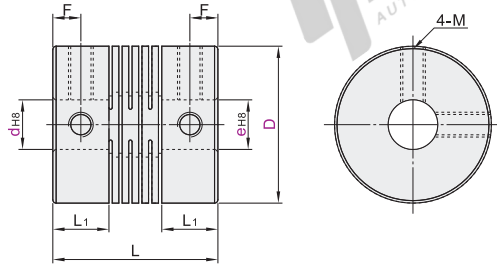
- 螺钉固定型
- 螺钉夹紧型
- 高刚性 铝合金

代码	类型	主体材质	表面处理	附件
DBC02	螺钉固定型	铝合金	本色阳极氧化	内六角固定螺钉
DBC12	螺钉夹紧型			内六角圆柱头螺钉

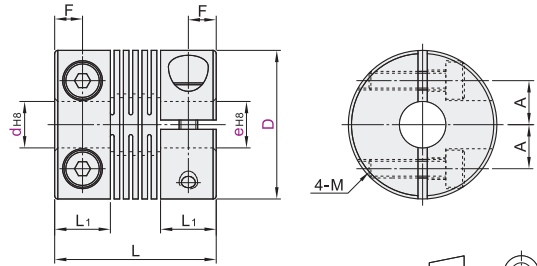
### 特点

- 高刚性，适合伺服马达使用。
- 零回转间隙。
- 顺时针和逆时针旋转时特性完全一样。
- 可补偿径向、角向和轴向偏差。
- 因偏心、偏角、轴向的位移均为单独的允许值，所以当多种偏差同时出现时，该允许值将缩小。

螺钉固定型  
DBC02



螺钉夹紧型  
DBC12



视角标准：第一视角

$d = e + 0.5$

型号		d-e									
代码	D										
螺钉固定型 DBC02	16	d	5	6							
		e	5.6	6							
	19	d	5	6	6.35	8	10				
		e	5.6	7.8	6.35	7.8	8	10			
24	d	6	6.35	7	8	9.525	10	11	12		
	e	6.635	7.8	6.35	7.8	7.8	9.525	10	11	12	12
29	d	8	10	11	12	14					
	e	8	10	11	12	14	10	11	12	14	14
34	d	10	11	12	14	15	16				
	e	10	11	12	14	15	16	11	12	14	15

型号		d-e									
代码	D										
螺钉夹紧型 DBC12	16	d	5	6							
		e	5.6	6							
	19	d	5	6	6.35	7	8				
		e	5.6	6.35	7.8	6.35	7.8	8			
24	d	6	6.35	7	8	9.525	10				
	e	6.635	7.8	6.35	7.8	7.8	9.525	10	9.525	10	10
29	d	8	10	11	12						
	e	8	10	11	12	10	11	12			
34	d	10	11	12	14	15	16				
	e	10	11	12	14	15	16	11	12	14	15

型号		L	L <sub>1</sub>	F	M	A	额定扭矩 (N·m)	容许安装偏差 角向(°) 径向(mm) 轴向(mm)			静态扭转刚性 (N·m/rad)	最高转速 (r/min)	惯性力矩 (kg·m <sup>2</sup> )	锁紧扭矩 (N·m)	重量 (g)
DBC02	16	17.4	6	3	M3		0.5				200	39000	2.8×10 <sup>-7</sup>		7
	19	20	6.8	3.4	M3		1				270	33000	6.2×10 <sup>-7</sup>	0.7	10
	24	25	8.5	4.25	M4	—	1.5				790	26000	2.0×10 <sup>-6</sup>		22
	29	30	10.2	5.1	M4		2				1400	21000	5.2×10 <sup>-6</sup>	1.7	40
DBC12	34	35	12	6	M5		3	0.5	0.05	±0.1	2200	18000	1.1×10 <sup>-5</sup>	4	64
	16	17.4	6	3	M2	4.74	0.5				200	39000	2.5×10 <sup>-7</sup>	0.5	7
	19	20	6.8	3.4	M2.5	5.6	1				270	33000	5.8×10 <sup>-7</sup>		12
	24	25	8.5	4.25	M3	8	1.5				790	26000	1.8×10 <sup>-6</sup>		23
	29	30	10.2	5.1	M3	9	2				1400	21000	4.7×10 <sup>-6</sup>	1	41
34	35	12	6	M3	11	3				2200	18000	1.1×10 <sup>-5</sup>	1.5	62	

① 惯性力矩和重量按最大孔径计算。

### 可选加工



型号		d-e	
代码	D	d	e
DBC02	19	5	6
DBC02—D19—d5—e7			

型号		d-e		可选加工代码
代码	D	d	e	
DBC02	19	5	6	dh
DBC02—D19—dh5.1—eh7.2				



可选加工		变更d/e孔径	
代码	dh(e)	eh(e)	
	16	5-6	
	19	5-10	
	24	6-12	
	29	8-14	
	34	10-16	

选型方法 dh3.1 eh4.5  
 ① 最小单位0.1  
 ② dh须≤eh  
 ③ 选型时须将d(e)变更为dh(eh)



优惠价	
数量	价格
1~9	100%
10~	另行报价

