

底座安装型导向轴支座

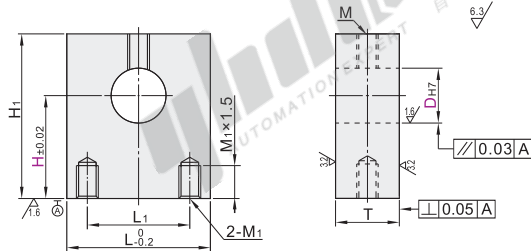
标准型
加厚标准型

标准型

代码	类型	材质		表面处理	附件
		国标	相当		
GDU01	标准型	45	S45C	发黑	1个紧定螺钉
GDU02					
GDU06		0Cr18Ni9	SUS304	无电解镀镍	1个紧定螺钉(不锈钢)
GDU08		LD31	A6063		



① 由于产品批次不同, 发货电镀产品可能存在喷细砂, 不影响尺寸及功能。



视角标准: 第一视角

代码	型号	DH7	H	L	H ₁	T	L ₁	M	M ₁
GDU01	8	+0.015 0	15 20 25 30	16	H+8.8	12	10	M4	M4
	10	+0.018 0	20 25 30		H+9.8				
	12		20 25 30	H+10.8					
	13	20 25 30	H+11.8						
GDU02	16	+0.021 0	25 30 40	25	H+14.8	15	16	M6	M6
GDU06	20		25 30 40 50	H+17.8					
GDU08	25	+0.025 0	30 40 50	38	H+19.8	22	24	M6	M8
	30		30 40 50 60	H+22.8					
	35	40 50 60	H+24.8						
	40	40 50 60	H+29.8						

导向轴支座

A2



型号	代码	DH7	H
GDU01	8	15 20 25 30	
GDU02	10	20 25 30	

GDU02 — D10 — H25



数量	1~9	10~
价格	100%	另行报价

未税价(元)

交货期	5
-----	---

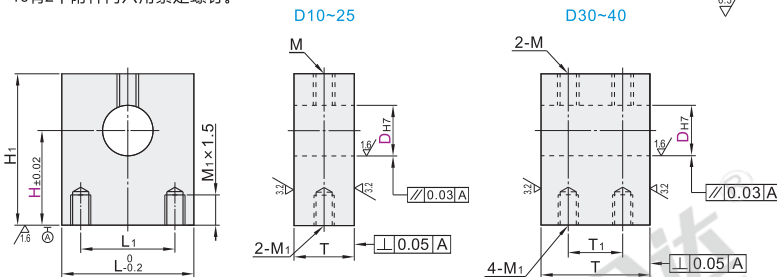
加厚标准型

代码	类型	材质		表面处理	附件
		国标	相当		
GDY01	加厚标准型	45	S45C	发黑	1个内六角紧定螺钉
GDY02					
GDY06		0Cr18Ni9	SUS304	—	1个内六角紧定螺钉(不锈钢)



① 由于产品批次不同, 发货电镀产品可能存在喷细砂, 不影响尺寸及功能。

② D30~40有2个附件内六角紧定螺钉。



视角标准: 第一视角

代码	型号	DH7	H	L	H ₁	T	T ₁	L ₁	M	M ₁
GDY01 GDY02 GDY06	10	+0.015 0	20 25 30	22	H+9.8	18	9	12	M6	M6
	12	+0.018 0	20 25 30		H+10.8					
	16		25 30 40	H+14.8	20	10	14			
	20	25 30 40 50	H+17.8	25	12.5	18				
	25	+0.021 0	30 40 50	38	H+19.8	30	15	24	M8	M8
	30		30 40 50 60	H+22.8						
35	+0.025 0	40 50 60	50	H+24.8	35	17.5	32			
40		40 50 60	H+29.8	40	20					



型号	代码	DH7	H
GDY01	10	20 25 30	
GDY02	12	25 30	

GDY02 — D12 — H25



数量	1~9	10~
价格	100%	另行报价

未税价(元)

交货期	5
-----	---