

支撑缸

◀ 高压

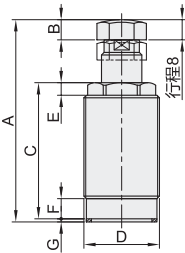
代码	类型	缸体材质	动作方式
WSA12	高压	碳钢	单动式

☑ 产品简介

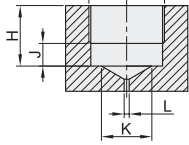
- 夹缩支撑：在初始位置时，支撑头在内部弹簧的作用下处于最上端，工作时依靠工件在下放时的重力下压支撑头使之同步向下，在工件稳妥的放在治具上时就停止下行，支撑头也停止下行，加油压后支撑缸锁死给工件提供支撑并停止运行。
- 上行支撑：在初始位置时，支撑头位于最下端，工件放好后，给支撑缸加油压使支撑头上行，至碰到工件时支撑头立刻停止上行，并继续加压至锁死，这样支撑头就在当前位置给工件提供支撑并停止运行。



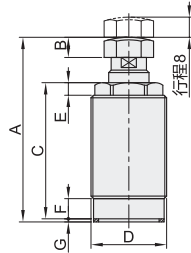
AL(夹缩支撑)



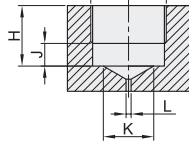
☑ 安装尺寸



BL(上行支撑)



☑ 安装尺寸



视角标准：第一视角

型号	支撑方式	活塞杆径	压紧行程	使用压力范围 (kg/cm ²)	支撑力 (kg/cm ²)	A												
						AL(夹缩支撑)	BL(上行支撑)	B	C	D	E	F	G	H	J	K	L	
WSA12	30	AL(夹缩支撑) BL(上行支撑)	Ø16	8	100~250	320	79	73.25	8	54	M30×1.5	5	8	1.25	24	9	20	Ø2



请按图示订货

型号		支撑方式
代码	缸径	
WSA12	30	AL(夹缩支撑) BL(上行支撑)

WSA12—30—AL



未税价(元)

● 优惠价

数量	1~7	8~
价格	100%	另行报价



交货期

6