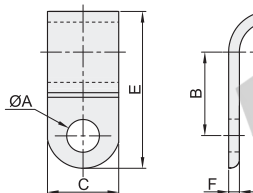


### R型线夹-尼龙66

代码	类型	材质	阻燃等级	使用温度
ZIL19	R型线夹	尼龙66	UL94V-2	-40°C~+85°C

- 使用方法：将电缆套入钎环中，再以螺丝固定。
- 用途：电机、电子、冷气配线之固定用。



销售方式  
袋



型号	规格	颜色	销售方式 (袋)	B	C	束线径 D	E	F	螺丝孔 A
ZIL19	1	W(白色)	无指定(1000pcs/袋)	10	9.5	6.35(1/4")	20	1.4	4.6
	2	W(白色)	10(10pcs/袋)	12.5		9.5(3/8")	24		
	3	B(黑色)	100(100pcs/袋)	15.2	12	12.7(1/2")	31	1.5	
	4			18.2		19.4(3/4")	35		
	5								



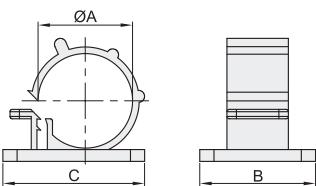
型号	规格	颜色	销售方式 (袋)
ZIL19	1	W(白色)	无指定(1000pcs/袋)
ZIL19	2	W(白色)	10(10pcs/袋)

ZIL19 - 1 - W

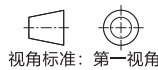
### TS可调式线夹

代码	类型	材质	阻燃等级	使用温度
ZIL20	TS可调式线夹	尼龙66	UL94V-2	-40°C~+85°C

- 特点：
  - 一种规格的固定座即可适合多种规格的电缆使用，降低库存压力；
  - 装配简单、快速、牢固且能够松开，便于维护；
  - 本产品背附双面胶，粘性牢固。



销售方式  
袋



型号	规格	颜色	销售方式 (袋)	B	C	束线径 ØA
ZIL20	1	GY(灰色)	无指定(200pcs/袋)	20	25	6~7
	2					9~10
	3					12~14
	4					16~18



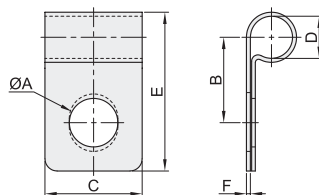
型号	规格	颜色	销售方式 (袋)
ZIL20	1	GY(灰色)	无指定(200pcs/袋)
ZIL20	2	GY(灰色)	10(10pcs/袋)

ZIL20 - 1 - GY

### R型线夹-SUS304

代码	类型	材质	销售方式
ZIL94	R型线夹	SUS304	PCS
PACK-ZIL94			袋

- 特点：
  - 螺钉安装，固定效果牢固；
  - 后期理线方便，不占空间。
- 束线径是指合并状态固定的线缆或圆柱的直径D。



型号	规格	B	C	束线径 D	E	F	螺丝孔 A	销售方式: 袋
ZIL94	4	11		4	21	0.6	6	10PCS/袋
	6	12		6	23			
	8	14	12	8	25			
	10			10	28			
	12	15		12	30			

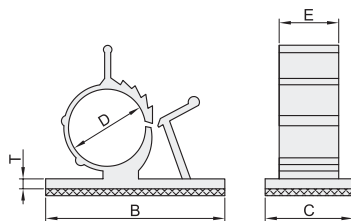


型号	规格
ZIL94	4
PACK-ZIL94	6

ZIL94 - 4

### AP可调式线夹

代码	类型	材质	阻燃等级	使用温度
ZIL26	AP可调式线夹	尼龙66	UL94V-2	-40°C~+85°C



销售方式  
袋



型号	规格	颜色	销售方式 (袋)	B	C	束线径 D	E	T
ZIL26	S	无指定(100pcs/袋)	10(10pcs/袋)	25.4	18.8	7.9~9.3	10	1.8
	M			31.3	19.3	9~12	10.5	
	L			36.9	18.4	11~14	12.4	
	XL			42	24.7	15.3~19.2		
	XXL			41.6	21.2	18.4~23.3	11.3	



型号	规格	销售方式 (袋)
ZIL26	S	无指定(100pcs/袋)
ZIL26	M	10(10pcs/袋)

ZIL26 - S