

□ A型

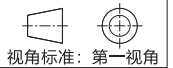
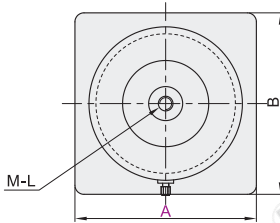
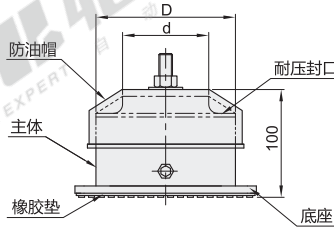
代码	类型	材质				表面处理	
		主体	底板	耐压封口	防油帽	主体	底板
WAP51	A型	SPCC	SPCC	橡胶(黑色)	橡胶(黑色)	烤漆	烤漆

□ 产品特点

- 适用于冲击震动之消除，低自然频率值设计，防震效果佳。
- 使用Neoprene Rubber材质，耐候性佳使用寿命长。
- 采用机器人焊接气垫壳体，橡胶与壳体一体成形。
- 气密性好，避免经常充气维护，使用更省心。
- 防油帽设计，具抗油性可防一般油污腐蚀。
- 经过长时间的市场检验，技术成熟可靠，使寿命长。
- 自然频率3Hz~5Hz，符合JISD-4101气垫耐压测试标准。
- 安装简单，通用性强，适应于大多数设备的减振防振。

□ 主要用途

- 用于冲床，裁断机，模切机，压力机，下料机，油压机等冲压设备减震；
- 用于纺织机，刺绣机针刺机，绗缝机，绣花机，吸塑机，成形机，打杯机，CNC机床等产业机械减振；
- 用于三座标检测仪，测长仪，二次元检测仪，测圆仪等精密仪器减振；
- 用于自振较大设备的减振及易受振动干扰的设备隔振防振。



型号		B	D	d	荷重(Kg)		固定螺栓 (M-L)	螺距	参考重量 (Kg/pcs)
代码	A				Min	Max			
WAP51	160	160	132	76	200	400	M12-L80	1.75	2
	200	200	192	130	500	900	M16-L130	2	6.2
	250	250	218	150	700	1200			8.4
	300	300	272	190	1200	1600			11.7
	350	350	324	240	1600	2000			16.5

□ B型

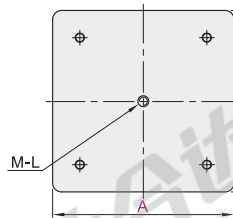
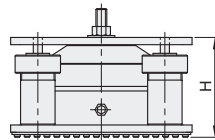
代码	类型	材质				表面处理	
		主体	支架	耐压封口	防油帽	主体	支架
WAP61	B型	SPCC	SPCC	橡胶(黑色)	橡胶(黑色)	烤漆	烤漆

□ 产品特点

- 气压式防振装置，配合油压阻尼筒设计。
- 有效抑制设备振幅过大，保证设备稳定。
- 适用于冲击震动之消除，低自然频率值设计，防震效果佳。
- 使用Neoprene Rubber材质，耐候性佳使用寿命长。
- 采用机器人焊接气垫壳体，橡胶与壳体一体成形。
- 气密性好，避免经常充气维护，使用更省心。
- 防油帽设计，具抗油性可防一般油污腐蚀。
- 经过长时间的市场检验，技术成熟可靠，使寿命长。
- 内部设计阻尼机构可有效避免共振现象。
- 自然频率3Hz~5Hz，符合JISD-4101气垫耐压测试标准。
- 安装简单，通用性强，适应于大多数设备的减振防振。

□ 主要用途

- 用于冲床，裁断机，模切机，压力机，下料机，油压机等冲击设备减震；
- 用于纺织机，刺绣机针刺机，绗缝机，绣花机，吸塑机，成形机，打杯机，CNC机床等产业机械减振；
- 用于三座标检测仪，测长仪，二次元检测仪，测圆仪等精密仪器减振；
- 用于自振较大设备的减振及易受振动干扰的设备隔振防振。



型号		B	H	荷重(Kg)		自然频率 (Hz)	固定螺栓 (M-L)	螺距	参考重量 (Kg/pcs)
代码	A			Min	Max				
WAP61	200	200	110	200	400	3~5	M12-L80	1.75	8.5
	270	270		500	900				12.5
	300	300		700	1200		M16-L130	2	15
	350	350		1200	1600				19
	390	390		1600	2000				22

□ B型

请按图示订货

型号	代码	A
WAP61	200	270
	270	270

WAP61 — A200

未税价(元)

数量	1~9	10~
价格	100%	另行报价

交货期

5