

螺钉夹紧型/螺钉夹紧长型

铝合金/不锈钢

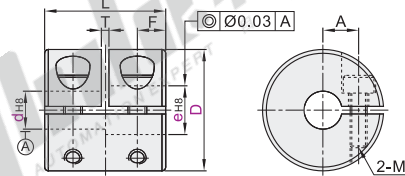
刚性联轴器

螺钉夹紧型

代码	类型	主体材质	表面处理	附件
DCQ02	螺钉夹紧型	不锈钢	—	内六角圆柱头螺钉
DCQ03		铝合金	本色阳极氧化	

特点

- 属于金属一体型零背隙，无动力/运动损耗；
- 具备很高的刚性；
- 无吸收偏差的能力，请务必对两轴进行对中。



视角标准：第一视角

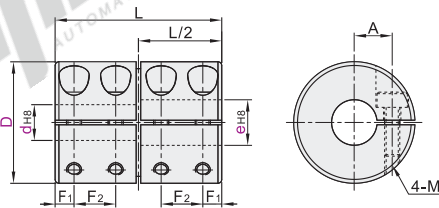
型号 代码	D	d-e			L	A	T	F	M	额定扭矩 (N·m)	最高转速 (r/min)	惯性力矩(kg·m ²)		锁紧扭矩 (N·m)	重量(g)		
		DCQ02	DCQ03	DCQ02								DCQ03	DCQ02		DCQ03		
DCQ02 DCQ03	16	d	5	6	16	5	1	3.75	M2.5	0.3	39000	8.0×10 ⁻⁷	3.0×10 ⁻⁷	1	22	9	
		e	5 6	6													
	20	d	5	6	8	20	6.5	1	4.75	M2.5	0.5	31000	2.4×10 ⁻⁶	8.7×10 ⁻⁷	1	41	15
		e	5 6 8 10	6 8 10	8 10												
	25	d	8	10		25	9	1	6	M3	1	25000	7.3×10 ⁻⁶	2.7×10 ⁻⁶	1.5	80	29
		e	8 10	10													
32	d	10	12	14	32	11	1	7.75	M4	2	19000	2.5×10 ⁻⁵	7.1×10 ⁻⁶	2.5	160	61	
	e	10 12 14	12 14	14													
(40)	d	14	15	16	44	13	1.5	10.5	M5	4	15000	—	1.5×10 ⁻⁵	7	—	120	
	e	14 15 16 18	15 16 18	16 18 18													
(50)	d	18	20	24	55	16	2	13	M6	6	4000	—	7.0×10 ⁻⁵	12	—	240	
	e	18 20 24	20 24	24													

① 带(D)规格不适用DCQ02。

② 惯性力矩和重量按最大孔径计算。

螺钉夹紧长型

代码	类型	主体材质	表面处理	附件
DCR02	螺钉夹紧长型	不锈钢	—	内六角圆柱头螺钉
DCR03		铝合金	本色阳极氧化	



视角标准：第一视角

型号 代码	D	d-e			L	A	F ₁	F ₂	M	额定扭矩 (N·m)	最高转速 (r/min)	惯性力矩(kg·m ²)		锁紧扭矩 (N·m)	重量(g)		
		DCR02	DCR03	DCR02								DCR03	DCR02		DCR03		
DCR02 DCR03	16	d	5	6	22	5	2.5	5.5	M2	0.3	39000	8.9×10 ⁻⁷	3.4×10 ⁻⁷	0.5	25	10	
		e	5 6	6													
	20	d	6	8		24	7	6	M2	0.5	31000	2.5×10 ⁻⁶	9.2×10 ⁻⁷	0.5	45	18	
		e	6 8	8													
	25	d	8	10		36	9	4.5	9	M2.5	1	25000	9.2×10 ⁻⁶	3.4×10 ⁻⁶	1	100	38
		e	8 10	10													
32	d	10	12	14	40	11	4	10	M3	2	19000	2.7×10 ⁻⁵	1.0×10 ⁻⁵	1.5	180	70	
	e	10 12 14	12 14	14													

① 惯性力矩和重量按最大孔径计算。

螺钉夹紧长型

型号	代码	D	d-e
DCR02	25		8-10
DCR03			8-10

DCR02—D25—d8—e8

可选加工(螺钉夹紧型)

型号	代码	D	d-e	可选加工代码
DCQ02	25		8	eh
DCQ03			8 10	eh

DCQ02—D25—dh8.1—eh8.3



可选加工

可选加工 代码	变更d/e孔径 dh() eh()		
		D	dh·eh
技术说明		16	5-6
		20	5-10
		25	8-10
		32	10-14
		40	14-18

选型方法 dh3.1 eh4.5
 ① 最小单位0.1
 ② dh须≤eh
 ③ 选型时须将d(e)变更为dh(eh)



请按图示订货



未税价(元)

优惠价

数量	1~9	10~
价格	100%	另行报价



① DCR02



② 其余

联万
轴器节

F1