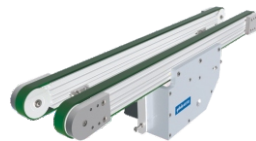


双列型

中间驱动3槽型材(直径50mm)

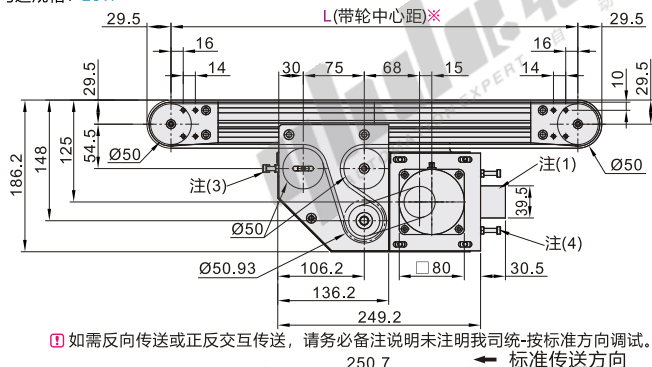
同步带输送机



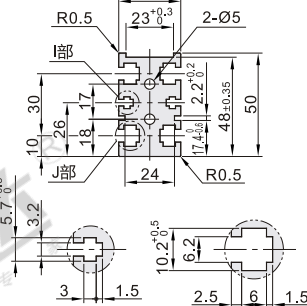
代码	类型	材质			表面处理				
		型材	马达盖板1	马达盖板2	带轮固定座	型材	马达盖板1	马达盖板2	带轮固定座
KQN01	双列型			铝材				阳极氧化处理	喷涂

① 特长：有2列输送面，因此可在皮带之间安装挡块和传感器。可调整驱动部位置的中间驱动型。

马达规格：25W



型材截面放大图



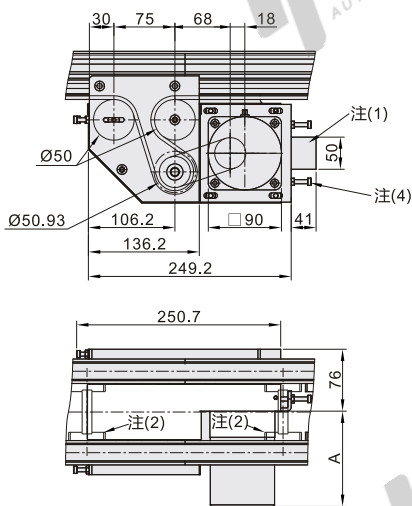
* L ≤ 1000时每条槽内均预先装入4个螺母，L > 1000时每条槽内均预先装入6个螺母。在需要预埋更多螺母时，请通过追加选型进行指定。

① M6型材槽可使用：先装螺母AHE21-G306-M4/M5/M6，后装螺母ANH23-206-M4/M5/M6。

① 同步齿形带采用两面贴布T5型(绿色：滑动用、黑色：防静电)

① 驱动部可在铝合金型材有槽的范围内移动到任意的位置。

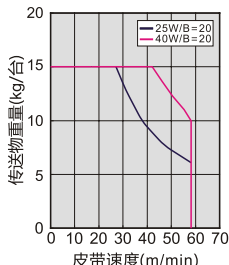
马达规格：40W



注1 电容器：仅单相感应马达需安装
注2 接头：2005 < L < 3000时，安装在此处位置(2处)
注3 M5张紧螺栓
注4 M5张紧螺栓



① 传送能力(参考值)



① 图表是水平条件下的搬运能力；
① 选择调速马达时，在使用过程中传送能力不因速度降低而增加；
① 累积搬运的情况下(仅适用于滑动用皮带)，搬运能力为以上数据的以1/2。

① 齿轮头减速机

齿轮头 减速比	皮带速度(m/min)	
	50Hz	60Hz
7.5	26.7	32.0
9	22.2	26.7
12.5	16.0	19.2
15	13.3	16.0
18	11.1	13.3
25	8.0	9.6
30	6.6	8.0
36	5.5	6.6
50	4.0	4.8
60	3.3	4.0
75	2.6	3.2
90	2.2	2.6
100	2.0	2.4
120	1.6	2.0
150	1.3	1.6
180	1.1	1.3

① 可能会因负载状态而减小。
① 此输送速度表参照国产马达(1250转/min)。
① 长时间使用调节刻度不可低于60，调节刻度过低，马达扭矩减小，马达容易过载，同时调低马达速度，马达的动能会转化为热能，会导致马达过热。(输送能力对照表是指刻度在100的输送能力)。

① A尺寸表

输出功率 (W)	马达		A	
	规格	制造商		
25W	三相马达	国产	131	
		速度控制马达	141	
	三相马达	松下	115	
		速度控制马达	125	
	40W	三相马达	国产	168
			速度控制马达	178
三相马达		松下	142	
		速度控制马达	152	

同步带输送机

双列型 中间驱动3槽型材(直径50mm)

型号		L 最小单位5	马达选择				马达品牌 选择	
代码	B(最小单位10)		输出功率(W)	电压(V)	规格	齿轮头减速比		皮带规格
KQN01	80~300	325~3000	25	TA220(单相)	SCM 速度控制马达	7.5 9 12.5 15 18 25 30 36 50	K(经济型普通用: 白色) L(经济型滑动用: 绿色) E(普通用: 白色) D(滑动用: 绿色) F(防静电: 黑色) J(无皮带)	T(国产品牌) S(松下马达) ① 松下马达停产, 货期不稳定。
			40	SA200(三相)	INV 变频器	60 75 90 100 120 150 180		
				NV(无马达)	NM 无马达	NH 无齿轮头		

- ① 选择了无马达、齿轮头时，马达安装孔间距将因马达输出功率而异。
- ② 选择了无马达、齿轮头时，主机将以部件状态交货。
- ③ 选择D绿色：滑动用同步带时，侧边会有轻微起毛，不同工况起毛程度不一样。



请按图示订货

型号		L 最小单位5	马达选择				马达品牌 选择	
代码	B(最小单位10)		输出功率(W)	电压(V)	规格	齿轮头减速比		皮带规格
KQN01	80~300	325~3000	25	TA220(单相)	SCM 速度控制马达	7.5 9 12.5 15 18 25 30 36 50	D 绿色:滑动用	T(国产品牌) S(松下马达)
			40	SA200(三相)	INV 变频器	60 75 90 100 120 150 180		

KQN01-B100-L1500-25-TA220-SCM-15-D-T

④ 可选加工

型号		L 最小单位5	马达选择				马达品牌 选择	可选加工 代码
代码	B(最小单位10)		输出功率(W)	电压(V)	规格	齿轮头减速比		
KQN01	80~300	325~3000	25	TA220(单相)	SCM 速度控制马达	7.5 9 12.5 15 18 25 30 36 50	D 绿色:滑动用	T(国产品牌) S(松下马达)
			40	SA200(三相)	INV 变频器	60 75 90 100 120 150 180		

KQN01-B100-L1500-25-TA220-SCM-15-D-T-MC600

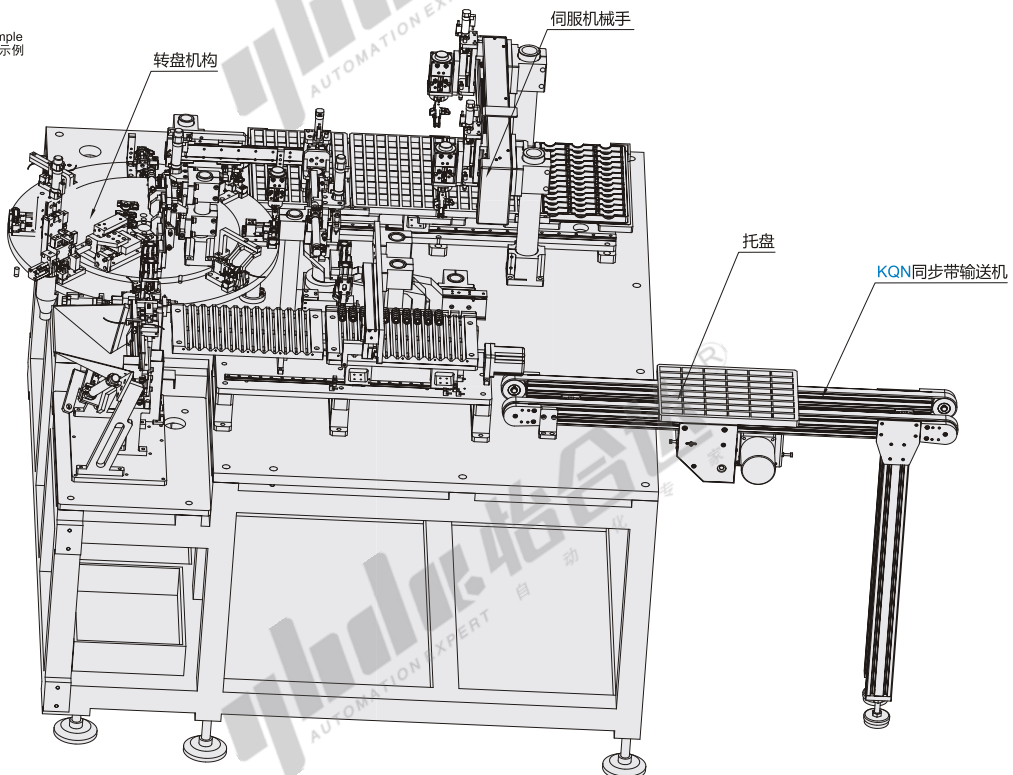


可选加工

代码	MC()		代码	MB()	
	驱动部位位置指定	选型方法 MC500		附带后装螺帽	选型方法 MB3
	技术说明 			技术说明 	① 请指定附带后装螺帽数量。 如: MB3表示每条槽3个螺帽



Example
使用示例



① KQN系列中间驱动同步带输送机用在自动化设备中零件的上料工位。