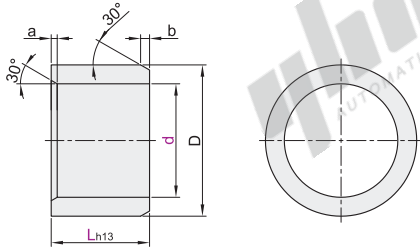


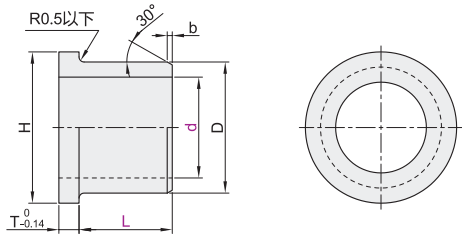
代码	类型	材质	耐热温度
Y-GSA41	直柱型	聚缩醛树脂	-40~80℃
Y-GSA42	肩型	含润滑油剂与特殊填充剂	



直柱型  
Y-GSA41



肩型  
Y-GSA42



① L ≤ 10 时, 公差 L<sub>-0.3</sub>, L > 10 时, 公差 L<sub>-0.5</sub>。

① 本产品为注塑品, 表面存在凹点(注塑水孔)为正常现象, 不影响使用。  
② 与本产品相配固定座直径公差: H7; 轴径公差: h9 (仅供参考)。



直柱型

代码	型号		L	D	倒角				
	d				a	b			
Y-GSA41	3	+0.054 +0.014	3 5 6	4.5					
	4		4 6 8	5.5		0.3			
	5	+0.068 +0.020	5 8 10 12	7					
	6		4 5 6 8 10 11	8					
	8		5 6 8 10 11 12 15	10					
	10	+0.083 +0.025	4 5 6 8 10 12 15	12		0.5			
	10A		10	16	14				
	12		6 8 10 12 15	20	25	30			
	14		8 10 12 15	20	25				
	15	+0.102 +0.032	10 12 15	17	20	25			
	16		10 12 15	20	25		0.5		
	18		15	20	25				
	20		12 15	28			0.8		
	20A		10 15	20	23	25	30		
	22	+0.124 +0.040	15	20	25	30			
	25		10 12 15	20	25	30			
	30			20	25	30	40		
	35		15	20	25	30	40	50	
	40			20	30	40	50		
	45	+0.150 +0.050			30	40	50		1.2
50		10	20	30	40	50			

① d公差为压入标准H7座孔 (ISO3547-1) 后公差。

肩型

代码	型号		L	D	H	T	倒角
	d						b
Y-GSA42	3	+0.054 +0.014	2.25 4.25	4.5	7.5	0.75	
	4		2.25 5.25	5.5	9.5		0.3
	5	+0.068 +0.020	3 4	7	11		
	6		3 4 5 7 9	8	12		
	8		4.5 5 6.5 8.5 9 11	10	15		
	10	+0.083 +0.025	4 5 6 7 8 9 11	14	16		0.5
	12		3 4 5 6 8 9 11 12 14 16 17 19	14	20	1	
	14		4.2 7 9 11	16	22		
	15	+0.102 +0.032	8 11 14 16 19 24	17	23		
	16		11 16	18	24		
	18		11 16 19	20	26		0.8
	20		10 15 20	23	30		
	22	+0.124 +0.040	10	25	33	1.5	
	25		10 15 20	28	35		
	30		7 14 24 30 35	34	42		
	35		14 24	39	47		
	40		28 38	44	52	2	1.2
	45	+0.150 +0.050	23 43 48	50	58		
	50		18 28 38 48	55	63		

① d公差为压入标准H7座孔 (ISO3547-1) 后公差。

直柱型

代码	d	L
Y-GSA41	3	3 5 6
	4	4 6 8

Y-GSA41 — d4 — L6



● 优惠价  
数量 1~49 50~  
价格 100% 另行报价

未税价(元)

请按图示订货