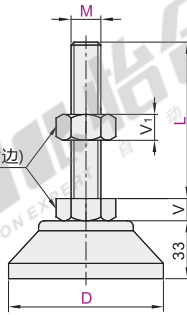


全尼龙底座型

代码	类型	材质		表面处理
		螺杆	底座	
E-WAD21	全尼龙底座型	S45C	尼龙	镀锌
E-WAD22			(PA6-GF25)	镀铬
E-WAD23			SUS304	—

用途：自动化机械、铝挤型设备、输送设备。



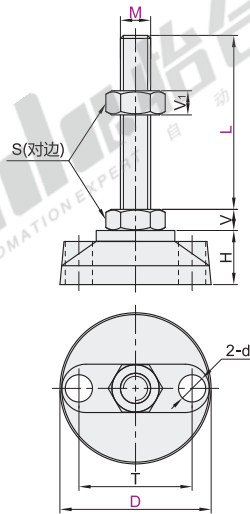
型号		D	M	L	S	V	V <sub>1</sub>	垂直承载能力(Kg)	参考重量(Kg/pcs)	
代码	类型									
E-WAD21 E-WAD22 E-WAD23	65	65	12	50	19	8	10	280	0.18	
				75					0.19	
				100					0.21	
			16	125	24	10	13	420	0.3	
				150					0.32	
				75					0.28	
	E-WAD21 E-WAD22 E-WAD23	80	80	16	100	24	10	13	420	0.3
					125					0.32
					150					0.38
				20	125	30	13	16	560	0.47
					150					0.49
					150					0.57

型号		D	M	L	S	V	V <sub>1</sub>	垂直承载能力(Kg)	参考重量(Kg/pcs)	
代码	类型									
E-WAD21 E-WAD22 E-WAD23	65	65	12	50	19	8	10	280	0.2	
				75					0.22	
				100					0.26	
			16	125	24	10	13	420	0.28	
				150					0.34	
				75					0.28	
	E-WAD21 E-WAD22 E-WAD23	80	80	16	100	24	10	13	420	0.33
					125					0.35
					150					0.41
				20	125	30	13	16	560	0.47
					150					0.49
					150					0.57

全PA底座型

代码	类型	材质		表面处理
		螺杆	底座	
E-WAD26	全PA底座型	S45C	PA	镀铬
E-WAD27			—	镀锌
E-WAD28			SUS304	—

特点：腐蚀性、耐油性、耐磨性性能良好。



型号		D	M	L	S	H	V	V <sub>1</sub>	T	d	承载(kg)	参考重量(kg/pcs)	
代码	类型												
E-WAD26 E-WAD27 E-WAD28	80	80	20	50	30	29	13	16	60	8.5	700	0.17	
				100								0.19	
				150								0.21	
			24	100	36	16	19	980	0.18				
				150					0.22				
				150					0.23				
	E-WAD26 E-WAD27 E-WAD28	100	100	16	50	24	10	13	73	11	980	0.27	
					100							0.3	
					150							0.32	
				20	100	30	13	16	980	0.37			
					150					0.39			
					150					0.41			
	E-WAD26 E-WAD27 E-WAD28	120	120	24	50	36	34.5	16	19	90	11	1050	0.49
					100								0.52
					150								0.55
				30	100	46	19	22	1050	0.37			
					150					0.41			
					150					0.49			

型号		D	M	L	S	H	V	V <sub>1</sub>	T	d	承载(kg)	参考重量(kg/pcs)	
代码	类型												
E-WAD26 E-WAD27 E-WAD28	80	80	20	50	30	29	13	16	60	8.5	700	0.61	
				100								0.64	
				150								0.69	
			24	100	36	16	19	980	0.54				
				150					0.55				
				150					0.57				
	E-WAD26 E-WAD27 E-WAD28	100	100	16	50	24	10	13	73	11	980	0.66	
					100							0.68	
					150							0.70	
				24	100	36	16	19	980	0.74			
					150					0.68			
					150					0.7			
	E-WAD26 E-WAD27 E-WAD28	120	120	24	50	36	34.5	16	19	90	11	1050	0.72
					100								0.76
					150								0.76
				30	100	46	19	22	1050	0.72			
					150					0.76			
					150					0.76			

全PA底座型

型号				
代码	D	M	L	S
E-WAD26	80	20	100	24
			150	

E-WAD26—D80—M16—L100



未税价(元)

优惠价	
数量	1~9
10~	10~
价格	100% 另行报价



交货期	
数量	15

请按图示订货