

精密型 真空吸盘(组件)

本体外螺纹连接·内螺纹接管型 带缓冲型

代码	类型	安装连接方式	接管方式	吸盘类型
J-WEY64	带缓冲型	本体外螺纹连接	内螺纹接管型	平形 带沟平形 风琴形



吸盘类型: 平形
盘径 $\phi 1.5 \sim 3.5$

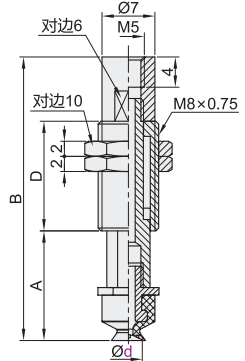
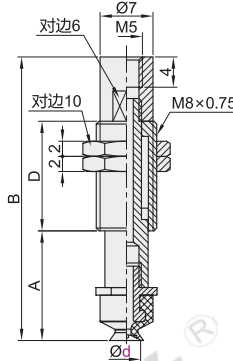
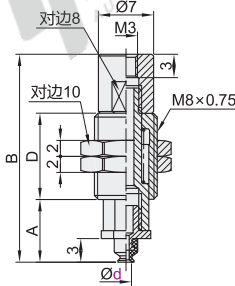
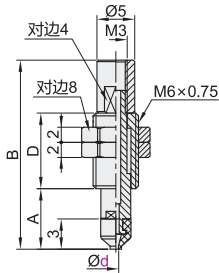
吸盘类型: 带沟平形
盘径 $\phi 4 \sim 16$

缓冲形式: J(可回转型)

缓冲形式: K(不可回转型)

缓冲形式: J(可回转型)

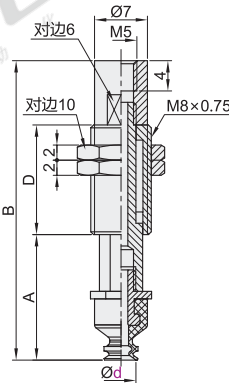
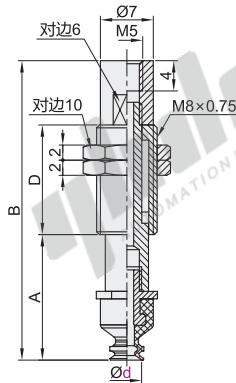
缓冲形式: K(不可回转型)



吸盘类型: 风琴形
盘径 $\phi 4 \sim 16$

缓冲形式: J(可回转型)

缓冲形式: K(不可回转型)



视角标准: 第一视角

型号		吸盘类型	缓冲形式	缓冲行程	接管螺纹		
代码	盘径 d						
J-WEY64	1.5	平形 31(J-WEB31 丁腈橡胶) 42(J-WEB32 硅胶) 33(J-WEB33 导电性丁腈橡胶) 34(J-WEB34 导电性硅胶)		3	M3		
						2	6
						4	带沟平形 41(J-WEB41 丁腈橡胶) 42(J-WEB42 硅胶) 43(J-WEB43 导电性丁腈橡胶) 44(J-WEB44 导电性硅胶)
	6	6					
			8	10			
	10	风琴形 51(J-WEB51 丁腈橡胶) 52(J-WEB52 硅胶) 53(J-WEB53 导电性丁腈橡胶) 54(J-WEB54 导电性硅胶)			J(可回转型) K(不可回转型)		
			13	20			
						16	20

盘径	缓冲行程	缓冲形式	A	B	D	安装螺纹
1.5 2 3.5	3	J(可回转型)	7	24	10	M6
			10	31	14	
1.5 2 3.5	3	K(不可回转型)	8	26.5	11	
			11	33	14.5	
4 6 8	3	J(可回转型)	11(13)	30.5(32.5)	11	M8
			14(16)	37(39)	14.5	
	10	K(不可回转型)	18(20)	47(49)	20.5	
			36.5(38.5)	55(57)	10	
10 13 16	20	J(可回转型)	44(46)	62.5(64.5)	10	
			12(15)	31.5(34.5)	11	
	6	K(不可回转型)	15(18)	38(41)	14.5	
			19(22)	48(51)	20.5	
	10	J(可回转型)	37.5(40.5)	56(59)	10	
			45(48)	63.5(66.5)	10	

()内的尺寸为风琴形尺寸。



请按图示订货

型号	盘径 d	吸盘类型	缓冲形式	缓冲行程
J-WEY64	1.5	31(J-WEB31) 32(J-WEB32)	J(可回转型) K(不可回转型)	3

J-WEY64 - d2 - 31 - J - 6



● 优惠价
数量 1~29 30~
价格 100% 另行报价

未税价(元)



交货期
5