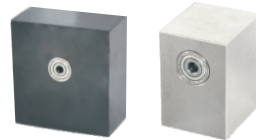


双轴承底部安装型

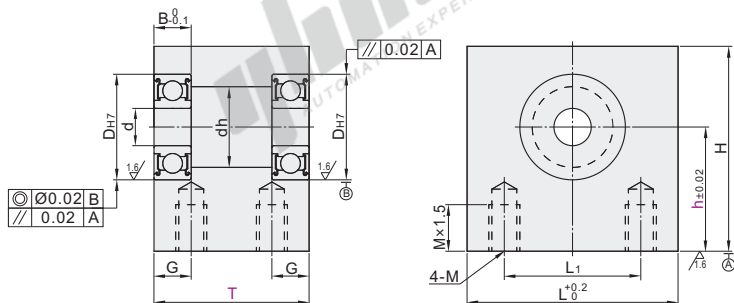
高度h选择型/高度h指定型/尺寸自由指定型

带座轴承

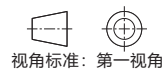
类型			材质		表面处理	
高度h选择型	高度h指定型	尺寸自由指定型	轴承	轴承座	轴承座	
BHU21	BHU31	BHU41	钢	S45C	发黑	
BHU22	BHU32	BHU42			无电解镀镍	
BHU23	—	BHU43			A2017	本色阳极氧化(哑光)
BHU24	—	—			—	—
BHU26	—	BHU46	不锈钢	SUS304	—	



- ① 由于产品批次不同, 发货镀镍产品可能存在喷细砂, 不影响尺寸及功能。
- ② 由于B尺寸为负公差, 因此轴承可能会突出0.1~0.2。



轴承精度: GB/T 307.1 0 级
相当于: JIS B 1514 0 级



代码	轴承型号	密封圈	宽度T		高度h		d	D _{H7}	dh	B	H	L	L ₁	G	M
			选择型	最小单位0.5 范围(1) 范围(2)	选择型	最小单位1									
高度h 选择型 BHU21 BHU22 BHU23 BHU24 BHU26	623						3	10	7	4	h+8.8	20	10		
	624		15 22 30	15~30	30~40	10 15 20 25	10~30	4	13	9	h+10.8	22	14	5	M4
	605							5	14	10	5	h+11.8	28	16	
	625		20 25 30		30~50			6	16	12	6	h+12.8	34	22	
	606					15 20 25 30	15~30	6	17	13	6	h+13.8	36	24	
	626		22 30 35	22~35	35~50			8	19	15	7	h+14.8	38	26	
	608					20 25 30	20~30	8	22	18	7	h+15.8	34	22	
	628							10	24	20	8	h+16.8	32	20	
	6900		25 30 40					10	22	19	6	h+14.8	32	20	
	BHU23	ZZ	30 40 45	20~40	40~50	20 25 30 40	20~40	10	26	22	8	h+16.8	38	26	6
BHU24	(双盖式)							30	24	9	h+18.8	40	28		
BHU26	6901	※VV	25 30 40					24	21	6	h+15.8	36	24		
高度h 指定型 BHU31 BHU32	6001	※VV (非接触式 橡胶密封圈)	30 40 45	25~40	40~60			12	28	24	8	h+17.8	40	28	
	6201		30 40 45	25~40	40~60			32	26	10	h+19.8	42	30		
	6902	DD	20 25 50	20~50	50~60			28	25	7	h+17.8	42	30		
	6002		30 40 50					15	32	28	9	h+19.8	50	36	
尺寸自由 指定型 BHU41 BHU42 BHU43 BHU46	6202	(接触式 橡胶密封圈)	35 40 50		50~60	25 30 40 50	25~50		35	29	11	h+21.8	44	30	
	6903		25 40 50	25~50				30	27	7	h+18.8	42	30	7	M6
	6003		30 40 50					17	35	31	10	h+21.8	50	36	
	6203		35 40 50		50~70			40	34	12	h+23.8	48	36		
	6904							37	9	9	h+22.8	45	31		
	6004		40 45 50			30 40 50 60	30~60	20	42	36	12	h+24.8	54	38	
	6204		40 45 50	30~50	50~80			47	40	14	h+27.8	60	44	8	M8
	6005		35 40 60	30~60	60~80			47	41	12	h+27.8	62	46		
	6205		40 45 60	40~60	60~90	40 50 60 80	40~80	25	52	45	15	h+30.8	70	50	
	6006		40 50 60	40~60	60~90			30	55	48	13	h+31.8	74	54	10
6206		45 50 60	40~60	60~100			62	62	55	16	h+35.8	82	62		

※ VV(非接触式橡胶密封圈)不适用于型号为623、624、605、606的轴承。 ※ VV(非接触式橡胶密封圈)、DD(接触式橡胶密封圈)、轴承材质为钢。



高度h选择型

代码	轴承型号	密封圈	T	h
BHU21	6901	VV	25	25
BHU22	6001	DD	25	40

BHU22—6001DD—T40—h30



可选加工	增加两侧倒角	增加倒角C2	不装配轴承、挡圈
代码	KK	KC	NA
技术说明	选型方法 KK 	选型方法 KC 	选型方法 NA 不装配轴承及挡圈 (附带出货)

可选加工(高度h选择型)

代码	轴承型号	密封圈	T	h	可选加工代码
BHU21	6901	VV	25	25	KC NA
BHU22	6001	DD	25	40	KK

BHU22—6001DD—T40—h30—NA

● 优惠价
数量 1~9 10~
价格 100% 另行报价

交货期
5