

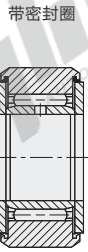
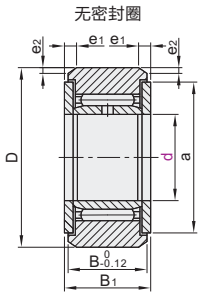
滚子轴承随动器

带侧板内圈型·圆柱型/球面型
分离型 进口型

代码	类型	材质		
		国标	相当	
BPS51	带侧板	圆柱型	GCr15	SUJ2
BPS52			9Cr18Mo	SUS440C
BPS71	内圈型	球面型	GCr15	SUJ2
BPS72			9Cr18Mo	SUS440C

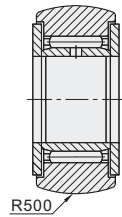
① 请在80°C以下环境中使用带密封圈的型号。

圆柱型
BPS51/52

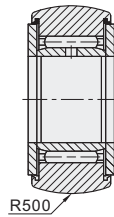


球面型
BPS71/72

无密封圈



带密封圈



圆柱型D公差：

D	公差
19~30	$0_{-0.009}$
32~47	$0_{-0.011}$
52~80	$0_{-0.013}$
85~90	$0_{-0.015}$

球面型D公差： $0_{-0.05}$



视角标准：第一视角

① 不承诺品牌。

代码	型号		密封圈	D	B ₁	B	a	e ₁	e ₂	基本额定负载(KN)				极限转速 (rpm)	重量 (g)
	d	PP								Cr(动)		Cor(静)			
										钢	不锈钢	钢	不锈钢		
圆柱型 BPS51 BPS52	6			19	14	13.8	14			4.16	3.33	4.55	3.64	14000	24.5
	8	$0_{-0.015}$		24		13.8	17.5			5.65	4.52	5.89	4.71	10500	39
	10			30		15.8	23.5	2.5	0.8	9.79	7.83	9.68	7.74	8400	65
	12			32	16	15.8	25.5			10.5	8.4	10.9	8.72	7000	75
	15	$0_{-0.018}$	PP	35			29			12.4	9.92	14.3	11.44	5600	83
球面型 BPS71 BPS72	17		(带密封圈)	40			32.5			17.6	14.08	20.9	16.72	4940	135
	20			47	20	19.8	38	3	1	19.4	15.52	24.5	19.6	4200	195
	25	$0_{-0.021}$	(无密封圈)	52			43			20.8	16.64	28.4	22.72	3360	225
	30			62	25	24.8	50.5			30.5	24.4	45.4	36.32	2800	400
	35			72			53.5			32.4	25.92	50.6	40.48	2400	550
	40	$0_{-0.025}$		80			61.5	4	1.2	35.9	28.72	61.1	48.88	2100	710
45			85	26	25.8	66.5			37.4	29.92	66.4	53.12	1870	760	
50			90			76			38.9	31.12	71.7	57.36	1680	830	

① 上表中极限转速数值仅适用润滑脂型号，若采用油润滑的型号极限转速为上述数值的160%左右。

① d6~d8规格为尼龙保持架，d8以上规格为钢制保持架。



请按图示订货

型号		密封圈	D
代码	d		
BPS51	6	PP(带密封圈)	19
BPS52	8	(无密封圈)	24

BPS51 - d6 - PP



未税价(元)

● 优惠价

数量	1~9	10~
价格	100%	另行报价



交货期

5