

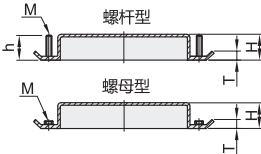
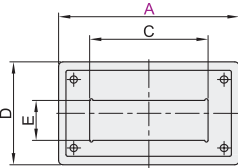
标准型·四外螺纹固定

代码	类型	安装孔	材质	表面处理/颜色
XAD07	标准型	4外螺纹	SUS304	拉丝
XAD08				镜面抛光
XAD51	半弧形	4外螺纹	SUS304	拉丝
XAD52				烤漆(黑色)
XAD53				拉丝
XAD54				镜面抛光

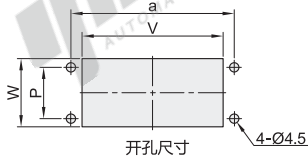
半导体  
行业适用



平面  
XAD07  
XAD08



开孔尺寸



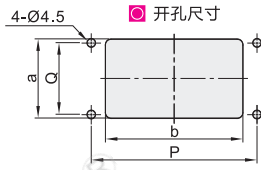
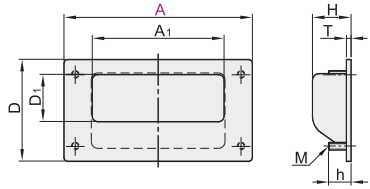
特点:

- 嵌入式结构, 可隐藏于设备内部;
- 半光泽质感高级, 手感顺滑;
- SUS304材质耐腐蚀;
- 符合半导体SEMI S8标准。

用途:

- 半导体设备, 医疗制药设备, 航海、港口设备, 厨房机械, 工业制造设备。

半弧形  
XAD51  
XAD52  
XAD53  
XAD54



视角标准: 第一视角

平面

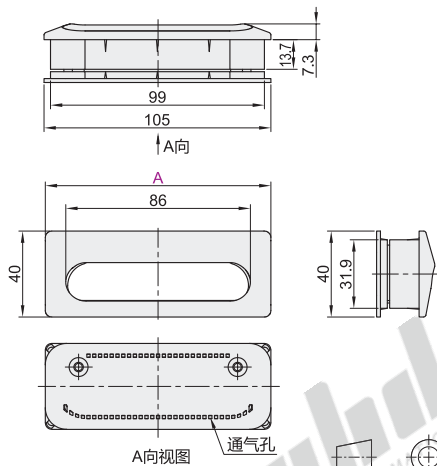
型号 代码	A	安装方式	C	D	E	H	h	T	M	开孔尺寸				参考重量 (kg/pcs)	适用 半导体行业
										a	W	V	P		
XAD07	94	G(螺杆型)	61	60	25	17				76	43	63	32	0.08	—
XAD08	109.5	M(螺母型)	67.5	64		19.5	14	5	M4	88	42	73	38	0.10	—
	138		96	88	35	26				110	64	99	65	0.17	是

半弧形

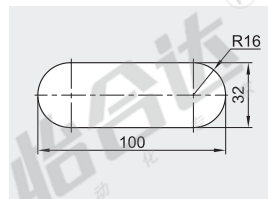
型号 代码	A	胶垫	A <sub>1</sub>	D	D <sub>1</sub>	H	h	T	M	开孔尺寸				参考重量 (kg/pcs)
										P	Q	a	b	
XAD51	100	不带胶垫	70	54	25	20.5	12	1.5	M4	88	38	42	73	0.09
XAD52		无指定(带胶垫)												
XAD53		N(不带胶垫)												
XAD54		带胶垫												
XAD54		不带胶垫												

带通气孔型

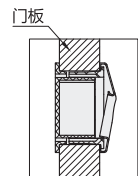
代码	类型	带通气孔型	材质		表面处理/颜色	
			底壳	面板	底壳	面板
XAM36	内装型	带通气孔型	ABS	SUS304	黑色	拉丝
XAM37					浅灰色	
XAM38					象牙色	



安装开孔图



EX Example  
使用示例



型号		适用板厚	标配附件	参考重量 (kg/pcs)
代码	A			
XAM36	105	18~25	十字槽沉头自攻螺钉 2种(无槽)4×20(不锈钢)	0.04
XAM37				
XAM38				



型号		胶垫
代码	A	
XAD52	100	无指定(带胶垫)
		N(不带胶垫)

型号	
代码	A
XAM36	105
XAM37	105



● 优惠价	数量 1~9	10~
价格	100%	另行报价

交货期	7
-----	---

交货期	3
-----	---

请按图示订货

XAD52 — A100 — N

XAM36 — A105

未税价(元)

❗ XAM36/37/38

❗ 其余