

# S3M/S5M型

齿距3.0/5.0

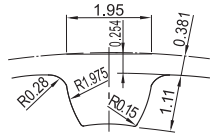
# D型孔同步轮

代码	带轮类型	皮带宽度	齿距	材质		表面处理
				带轮	法兰	
Y-EAG01	S3M060	6	3.0	铝合金	铝合金	本色阳极氧化
	S3M100	10				
	S3M150	15				
	S5M100	10	5.0			
	S5M150	15				
	S5M250	25				

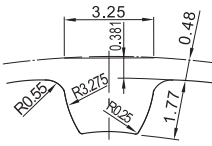


RoHS

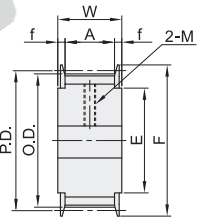
标准齿形  
S3M型  
(齿距: 3.0)



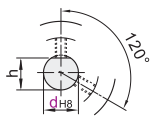
S5M型  
(齿距: 5.0)



带轮形状: A形



轴孔规格: D



$$f = (W - A) / 2$$

视角标准: 第一视角

外形尺寸公差表

A/W尺寸	公差
3 < X ≤ 6	±0.1
6 < X ≤ 30	±0.2
30 < X ≤ 120	±0.3
120 < X ≤ 400	±0.5

X为尺寸A/W.

齿面跳动

带轮齿顶圆直径	跳动公差
O.D. < 50	0.05
O.D. ≥ 50	0.07

轴孔D螺孔尺寸表

轴孔内径d	M	附件紧定螺钉
5	M3	M3×3
6~12	M4	M4×3

轴孔台阶尺寸表

轴孔规格d <sub>H8</sub>	h	h公差
5	4.5	+0.1 0
6.35	5.85	
8	7.5	+0.1 0
9.5	8.5	
12	11	+0.027 0

S3M型

代码	型号	齿数	带轮类型	带轮形状	轴孔规格	轴孔规格d <sub>H8</sub>				带轮公称宽度	
						A形				A	W
Y-EAG01	18					17.19	16.43	20	13	皮带宽度6 S3M060 A:7 W:11	
	19				5 6.35	18.14	17.38	22	14		
	20					19.1	18.34				
	22				5 6.35 8	21.01	20.25	25	16		
	24					22.92	22.16	26			
	25					23.87	23.11				
	26	S3M060				24.83	24.07	28	18	皮带宽度10 S3M100 A:11 W:15	
	28	S3M100	A	D	5 6.35 8 9.5 12	26.74	25.98	30	20		
	30	S3M150				28.65	27.89	32	23		
	32					30.56	29.8	35	25		
	34					32.47	31.71			皮带宽度15 S3M150 A:17 W:21	
	36					34.38	33.62	40	28		
	40					38.2	37.44	44	32		
	44					42.02	41.25	48	36		
	48						45.84	45.07	50	38	

S5M型

代码	型号	齿数	带轮类型	带轮形状	轴孔规格	轴孔规格d <sub>H8</sub>				带轮公称宽度	
						A形				A	W
Y-EAG01	14					22.28	21.32	26	16	皮带宽度10 S5M100 A:11 W:16	
	15					23.87	22.91	28	18		
	16				5 6.35 8 9.5 12	25.46	24.5	32	20		
	18					28.65	27.69	33	22		
	19					30.24	29.28	36	24		
	20					31.83	30.87				
	22	S5M100				35.01	34.05	40	27	皮带宽度15 S5M150 A:17 W:22	
	24	S5M150	A	D	6.35 8 9.5 12	38.2	37.24	45	30		
	25	S5M250				39.79	38.83				
	26					41.38	40.42	48	35		
	28					44.56	43.6			皮带宽度25 S5M250 A:27 W:32	
	30					47.75	46.79	52	36		
	32					50.93	49.97	55	40		
	34					54.11	53.15				
	36						57.3	56.34	61	45	

S5M型

型号	带轮类型	带轮形状	轴孔规格	轴孔规格d <sub>H8</sub>
Y-EAG01	14 15	S5M100 S5M150	A D	5 6.35 8 9.5 12

Y-EAG01-15-S5M100-A-D-d8

● 优惠价

数量	1~10	11~
价格	100%	另行报价

未税价(元)

请按图示订货

同步轮