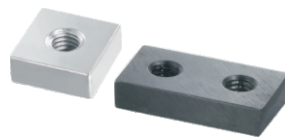


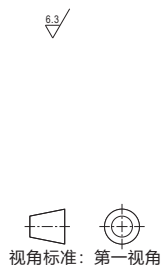
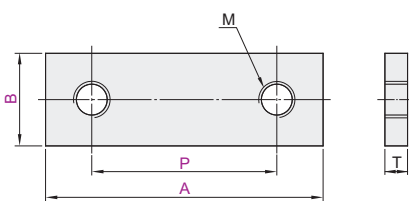
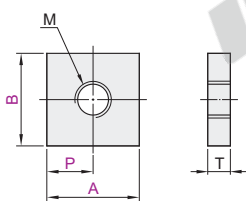
单螺孔型/双螺孔型

代码	类型	材质		表面处理
		国标	相当	
TBL01	单螺孔型	45	S45C	—
TBL02				发黑
TBL06				—
TBL21	双螺孔型	45	S45C	—
TBL22				发黑
TBL26				—
		0Cr18Ni9	SUS304	—



单螺孔型
TBL01/02/06

双螺孔型
TBL21/22/26



单螺孔型

代码	型号			M	T
	B	A	P		
TBL01	16	16~50	5~45	6	6
	22		6~44	8	6
TBL02	25	16~50	7~43	10	9
TBL06	38		8~42	12	10

双螺孔型

代码	型号			M	T
	B	A	P		
TBL21	16	30~200	8~192	6	6
	22		10~190	8	6
TBL22	25	30~200	12~188	10	9
TBL26	38		14~186	12	10



单螺孔型

型号		最小单位1		
代码	B	A	P	
TBL01	16	16~50	5~45	
TBL02	22		6~44	
TBL06	25	16~50	7~43	
	38		8~42	

TBL02 — B16 — A40 — P25

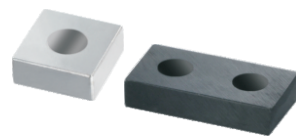


● 优惠价
数量 1~49 50~
价格 100% 另行报价

交货期
5

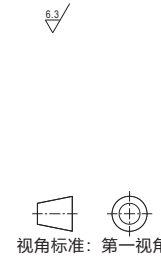
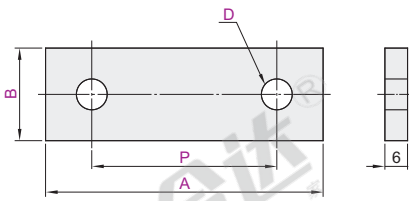
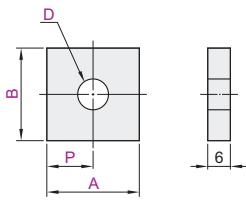
单孔型/双孔型

代码	类型	材质		表面处理
		国标	相当	
TBL51	单孔型	45	S45C	—
TBL52				发黑
TBL56				—
TBL71	双孔型	45	S45C	—
TBL72				发黑
TBL76				—
		0Cr18Ni9	SUS304	—



单孔型
TBL51/52/56

双孔型
TBL71/72/76



单孔型

代码	型号			D 选择
	B	A	P	
TBL51	16	16~50	6~44	7 9
	22			7 9
TBL52	25	16~50	6~44	7 9 11 14
TBL56	38			7 9 11 14

双孔型

代码	型号			D 选择
	B	A	P	
TBL71	16	30~200	14~186	7 9
	22			7 9
TBL72	25	30~200	14~186	7 9 11 14
TBL76	38			7 9 11 14



单孔型

型号		最小单位1			D 选择
代码	B	A	P		
TBL51	16	16~50	6~44	9	
TBL52	22		7~43		
TBL56	25	16~50	7~43		
	38		8~42		

TBL52 — B16 — A40 — P25 — D7



● 优惠价
数量 1~49 50~
价格 100% 另行报价

交货期
5

总目录

目录

使用说明

螺钉

螺栓

螺柱

铆接类

组合件

螺母

垫圈

挡圈

树脂类

带挡块

螺钉

柱塞

紧固件

进口专区

紧固件

专用配件

经济型

轴承

标准型

轴承

进口型

轴承

品牌轴承

带座轴承

吊环

索具

电子焊接

工具

手动工具

电动工具

气动工具

储存工具

量具

刀具

技术资料