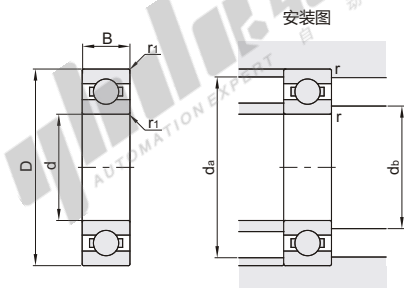
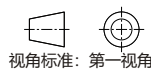


代码	类型	轴承类型 代码	轴承精度	轴承材质		保持架材质
				国标	相当	
BAC	标准型	6	GB/T 307.1 6级	GCr15	SUJ2	钢



- ① 出厂前未封入润滑脂，请在使用前封入。
- ② 不承诺品牌。



代码	型号	轴承 型号	d	D	B	r <sub>1</sub> (min)	基本额定负载		极限 转速 rpm (参考)	安装尺寸			重量 (g) (参考)
							Cr(动) N	Cor(静) N		d <sub>b</sub> (min)	d <sub>a</sub> (max)	r (max)	
BAC	683			7	2	0.1	248	89	50000	3.85	6.35	0.1	0.32
	603	3		9	3	0.15	456	151	44000	4.35	7.9	0.15	0.84
	623			10	4		504	175	40000		7.98		1.45
	634	4		16		0.3	1072	418	28000	6.7	13	0.3	5.24
	605		5	14	5	0.2	1063	405	32000	6.9	12.2	0.2	3.46
	625			16			1383	540	28000	7.5	13.8		4.95
	606		6	17	6		1810	676	30000	8.2	14.8		5.94
	626			19		0.3	1868	716	25000	8.5	16.5	0.3	8.12
	608		8	22	7		2634	1103	27000	10.5	19.03		11.8
628			24		8		2666	1138	22000	11.9	19.9		17.1

① 1Kg=9.81N

代码	型号	轴承 型号	d	D	B	r <sub>1</sub> (min)	基本额定负载		极限 转速 rpm (参考)	安装尺寸			重量 (g) (参考)
							Cr(动) N	Cor(静) N		d <sub>b</sub> (min)	d <sub>a</sub> (max)	r (max)	
BAC	63		3	6		0.1	167	59	56000	3.7	4.9		0.2
	74			7	2		248	92	48000	4.75	6.25	0.1	0.23
	84		4	8		0.15	316	112	44000	5	6.8		0.39
	104			10	3	0.2	568	217	38000	6.15	8.35	0.15	0.96
	85			8	2	0.1	246	96	42000	5.75	7.25	0.1	0.25
	95		5	9	2.5						7.8		0.54
	105			10	3	0.15	344	135	40000	6	8.8	0.15	0.91
	106			10	2.5		396	174	36000	7.04	8.9	0.1	0.55
	126			12	3	0.2	571	236	34000	7.73	10.19	0.15	1.25
	128			12	2.5	0.15	434	219	32000	9.05	10.9	0.1	0.7
148			8	14	3.5	0.2	653	308	30000	9.86	12.19	0.15	1.9

① 1Kg=9.81N



型号		d	D	B
代码	轴承型号			
BAC	683	3	7	2
	603		9	3

BAC683



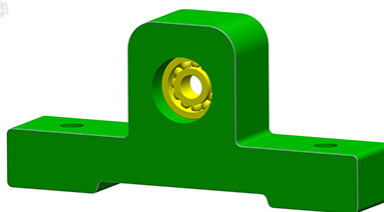
● 优惠价

数量	1~9	10~
价格	100%	另行报价

未税价(元)



交货期  
5



① 深沟球轴承内部装配轴，外部固定块用于固定，起到支撑、传动的作用。