

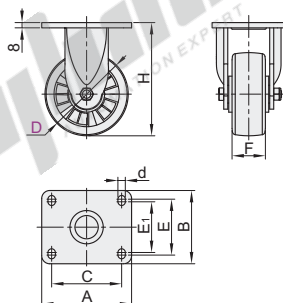
固定型/平底活动型

容许载荷700~1000kg

欧式系列重型脚轮

固定型

代码	支架				轮部			
	类型	材质	表面处理	刹车类型	代号	材质	颜色	轮部
CPM87	固定型	Q235A	镀锌	—	BE	尼龙	白色	双滚珠
					AD	聚氨酯	浅棕色	双滚珠



视角标准：第一视角

型号		轮部代号	H	F	A	B	C	E	E ₁	d	容许载荷 (kg)	参考重量 (kg)
CPM87	125	BE	170								700	2.38
		AD										3.59
	160	BE	202	50	135	110	105	84	76	11	800	2.63
		AD										4.29
	200	BE	245								1000	3.04
		AD										5.44

平底活动型

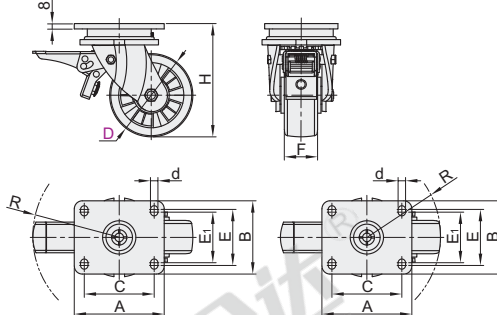
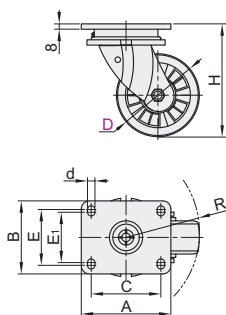
代码	支架				轮部			
	类型	材质	表面处理	刹车类型	代号	材质	颜色	轮部
CPM85	平底活动型	Q235A	镀锌	—	BE	尼龙	白色	双滚珠
CPM86				五金双刹	AD	聚氨酯	浅棕色	双滚珠

无刹

五金双刹



① 受材料及装配累积公差影响转动半径R值数据仅供参考，请在设计中为其预留充足转动空间。

无刹
CPM85五金双刹
CPM86

① 当D=160/200时，安装孔如上图



视角标准：第一视角

型号		轮部代号	H	F	A	B	C	E	E ₁	d	R		容许载荷 (kg)	参考重量(kg)	
代码	D	代号									CPM85	CPM86		CPM85	CPM86
无刹 CPM85	125	BE	170								110.5	130	700	3.77	4.22
		AD												4.31	4.96
五金双刹 CPM86	160	BE	202	50	135	110	105	84	76	11	137	137	800	4.01	4.45
		AD												4.54	5.60
	200	BE	245								159	163	1000	4.42	4.91
		AD												5.02	6.66

平底活动型

型号			轮部代号	H
代码	D			
CPM85	125		BE	170
CPM86	160		AD	202

CPM85—D125—BE



未税价(元)

优惠价

数量	1~9	10~
价格	100%	另行报价



交货期

1



请按图示订货