

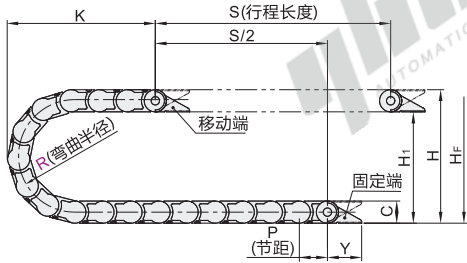
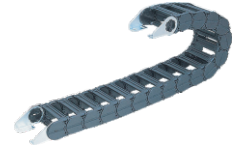
日本拖链/接头

半封闭式·外径打开 低尘静音型

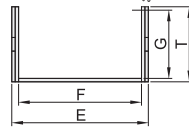
拖链

代码	类型	打开方式	腔数	横梁	材质	颜色	允许温度	阻燃等级
VAW61	低尘静音型	外径打开	单腔	半封闭式	尼龙6+玻纤	黑色	-10°C~+80°C	UL94-HB

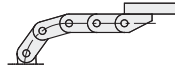
- ① 本系列拖链包含一套接头(移动端、固定端各一个)。
- ② 本系列拖链不包含分隔片，分隔片需要单独购买。



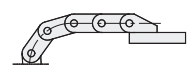
外径打开



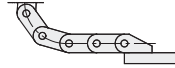
移动端
外周安装



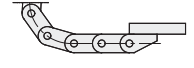
内周安装



固定端
外周安装



内周安装



③ 每米链节数=1000÷节距P

视角标准：第一视角

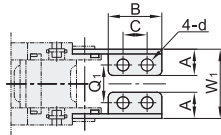
型号 代码	规格	弯曲半径 R	链节数 N	安装方向	接头	拖链尺寸										实际安装高度 H _F	最大电缆直径	自由间距	最大移动行程 (m)	最大承重 (kg/m)	重量 (kg/m)	
						节距 P	内宽 F	内高 E	外高 G	外高 T	Y	C	H	H ₁	K							
VAW61	1520	30	1~	S (内径、外径通用)	VDW61	25	20	32	15	21	30	21	81	60	30	100	12	1.25	2.4	2.2	0.36	
		121											100	140								
	2035	45				32	35	47	20	26	35	26	116	90	35	140	16	1.25	2.4	2.3	0.5	
		160																				
	2550	75				36	50	65	25	35	55	35	135	100	50	210	20	1.63	3.1	6.5	0.86	
		185														150						260
		235														200						180
		155														120						180
	2585	75				43.5	85	100	25	35	55	35	185	150	50	210	20	1.88	3.6	8	1.05	
		235														200						260
3580	100	62.5	80	101	35	50	65	50	250	200	63	280	28	2.25	4.4	10	1.76					
	350											300						380				

接头

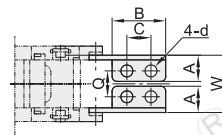
代码	类型	材质	表面处理
VDW61	低尘静音型用接头	SPCC	铬酸盐 光泽处理



移动端



固定端



视角标准：第一视角

型号 代码	规格	安装方向	A	B	C	d	Q	W	Q ₁	W ₁
			VDW61	1520	S	10	20	10	4.5	12
2035	15	26		14		7	24	40	27	44
2550	20	40		24		7	35.4	56	40	60.6
2585	20	40		24		7	70.4	91	75	95.6
3580	20	40		24		7	65	88	70	93.6

拖链(含接头拖链型号)

型号	弯曲半径 R	链节数 N	安装方式	接头
VAW61	520	30	1	S
VAW61	50	50	1	S

接头(单买接头型号)

型号	规格	安装方向
VDW61	1520	S
VDW61	2035	S

请按图示订货

VAW61-1520-R30-N20-S-VDW61

VDW61-1520-S

未标价(元)

● 优惠价
数量 1~99 100~
价格 100% 另行报价

交货期
1