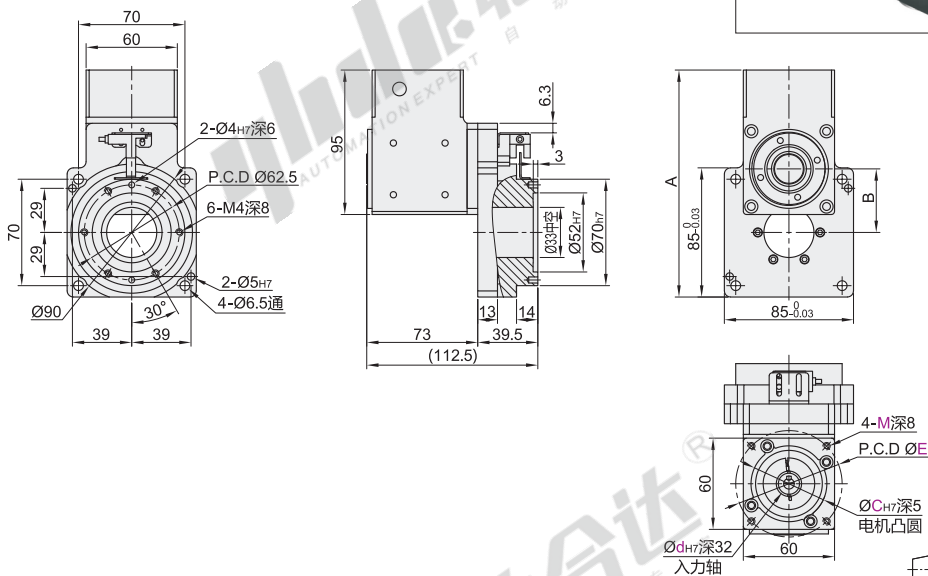
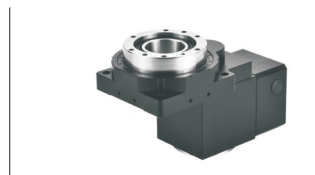


直角一体型中空旋转平台

外形尺寸85

代码	类型	适用电机
ZNC63	直角一体型中空旋转平台	步进电机/伺服电机



代码	外形尺寸	减速比	电机安装尺寸			安装孔M	A	B	适用电机
			轴径d	定位凸台C	安装孔距E				
ZNC63	85	10 15 25	8	38.1	66.66	M4	153	45.5	步进电机
			14	50	70	M5			伺服电机
		20 30 50	8	38.1	66.66	M4	149.3	41.8	步进电机
			14	50	70	M5			伺服电机

① 10/15/25减速比为旋转平台本体5比+换向器； 20/30/50减速比为旋转平台本体10比+换向器。

代码	外形尺寸	减速比	电机安装尺寸			安装孔M
			轴径d	定位凸台C	安装孔距E	
ZNC63	85	10 15 25	8	38.1	66.66	M4

ZNC63—85—10—d14—C50—E70—M4

技术参数

轴承结构	—	交叉滚子轴承						
减速比	i	10	15	25	20	30	50	
额定输出扭矩	N.m	28	18	23	20	20	15	
最大输出扭矩	N.m	3倍额定扭矩						
定位精度	arc-min	≤3						
反复定位精度	arc-sec	≤30						
容许盘面转速	rpm	200(间歇运转)						
适配伺服电机	W	200~400						
适配步进电机	/	57~60步进电机						
容许轴向负载	N	500						
容许惯性力矩	N.m	10						
扭矩刚性	N.m/arcmin	6						
倾覆力矩	N.m	380						
精度寿命	h	30000h(间歇运动)						
防护等级	IP	50						
润滑方式	/	长效润滑						
安装方式	/	任意						
旋转平台同心度	mm	≤0.01						
旋转平台平行度	mm	≤0.01						
传动效率	%	90						
噪音	db	≤63						
重量	Kg	2.5					2.5	
设计承重	Kg	7					10	