

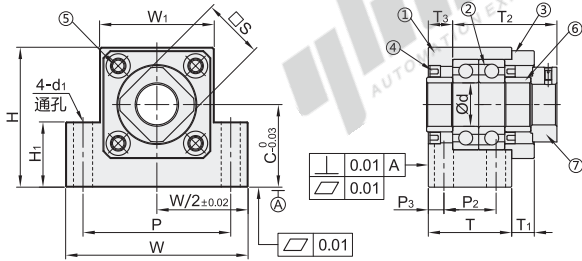
固定侧

代码	类型	材质		表面处理
		①③⑦	⑥	①③⑥⑦
LEB64	窄孔距安装型 固定侧	S45C	SUJ2	发黑

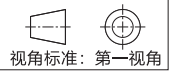
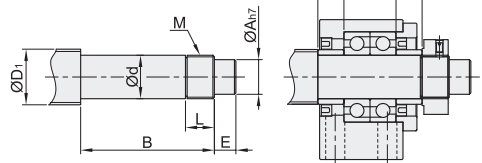
- ①②③④⑤为一体，请勿拆解，否则将影响精度。
- ④轴承已经封入适量锂皂基抗极压润滑脂。
- ⑤使用经预压调整后的JIS 5级的角接触球轴承，最适用于高精度、高速旋转用途。
- ⑦⑧的螺栓头部伸出外罩2mm左右。

构成零件

编号	零件名称	数量
①	轴承座本体	1
②	角接触轴承 5级	1对
③	轴承盖	1
④	油封	2
⑤	内六角螺栓	4
⑥	间隔环	2
⑦	支座用螺母(带锁定螺钉)	1



建议轴端加工尺寸



型号	代码	规格	Ød	T	T1	T2	T3	W	H	C	W1	H1	P	P2	P3	Ød1	S	油封 适用轴径	建议轴端加工尺寸							
																			搭配丝杠轴径 ØD1	轴端部外径 Ød	轴端部加工尺寸 ØA B E			公称螺纹 M L		间隔环长度 T4
LEB64	10S	10																12	12/14/15	10 ^{-0.005} _{-0.012}	8	36	15	M10×1.0	11	5.5
	10	25	4	29.5	5	60							46	13	6	6.6		14	14/15/16	12 ^{-0.005} _{-0.012}	10			M12×1.0		
	12	12																19	18/20	15 ^{-0.005} _{-0.014}	12	49	20	M15×1.0	13	10
	15	15	27	6	36	6	70							54	15			22								

支撑侧

代码	类型	材质		表面处理
		①	④	①③
LEB74	窄孔距安装型 支撑侧	S45C		发黑

- ④轴承已经封入适量锂皂基抗极压润滑脂。
- ④轴承为双铁盖。
- ④使用JIS 6级的径向轴承，最适用于高精度、高速旋转用途。

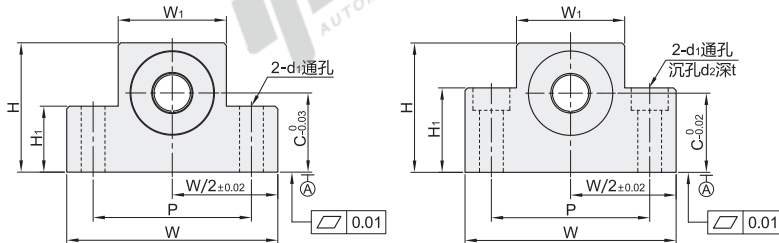
构成零件

编号	零件名称	数量
①	轴承座本体	1
②	径向轴承 6级	1
③	C型挡圈	1

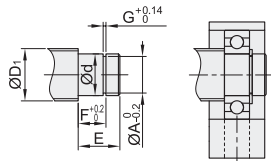


d8~17

d20~25



建议轴端加工尺寸



型号	代码	规格	Ød	T	W	H	C	W1	H1	P	Ød1	Ød2	t	搭配丝杠轴径 ØD1	轴端部外径 Ød	建议轴端加工尺寸				使用C型挡圈
																ØA	E	F	G	
LEB74	10	8												12/14/15	8 ^{-0.005} _{-0.012}	7.6	10	7.9	0.9	TBP01-8
	12	10	20	60	43	25	35	24	46	6.6				14/15/16	10 ^{-0.005} _{-0.012}	9.6	11	9.15		TBP01-10
	15	15			70	48	28	40	27	54				18/20	15 ^{-0.005} _{-0.014}	14.3	13	10.15	1.15	TBP01-15
	17	17	23	86	55	30	50	29	68	9				20/22/25	17 ^{-0.005} _{-0.014}	16.2	16	13.15		TBP01-17
	20	20	26	88	74	48	52	64	70					25/28/30	20 ^{-0.005} _{-0.014}	19	19	15.35	1.35	TBP01-20
	25	25	32	128	89	51	76	78	102	14	20	13		32/36	25 ^{-0.005} _{-0.014}	23.9	20	16.36		TBP01-25



型号	规格	Ød
LEB74	10	8
	12	10



数量	1~4	5~
价格	100%	另行报价

