

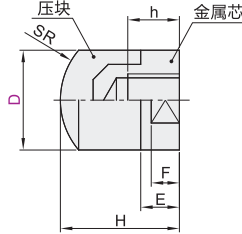
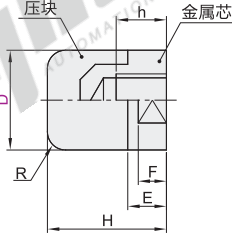
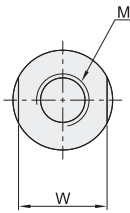
内螺纹型

代码		类型	压块		金属芯
平型	圆型		材质	硬度	
WIZ51	WIZ61	内螺纹型	乙醚类聚氨酯	肖氏A90	SUS304
WIZ52	WIZ62			肖氏A70	
WIZ53	WIZ63		酯类聚氨酯	肖氏A50	
WIZ54	WIZ64			肖氏A30	
WIZ55	WIZ65		硅橡胶	肖氏A70	



平型  
WIZ51/52/53/54/55

圆型  
WIZ61/62/63/64/65



视角标准：第一视角

型号		D	H	M	R	SR	h	E	F	W
平型 WIZ51 WIZ52 WIZ53 WIZ54 WIZ55	圆型 WIZ61 WIZ62 WIZ63 WIZ64 WIZ65	8	12	M3	1	8	4.5			7
		10	15	M4		10	6	5	4.2	8
		12	16	M5		12	7.5			10
		16	20	M6	2	16	9	6	5.2	14
		20	25	M8		20	12	8	6.2	17
		25	30	M10		25	15			22
		25A	35	M12	3	30	18	10	8.2	27
		30	37	M14×1.5		32	21			30
		32	45	M18×1.5		36	27	12	10.2	32
		36	50	M20×1.5	3.5	40	30	14	12.2	36
		40		M22×1.5			33			
		40A								

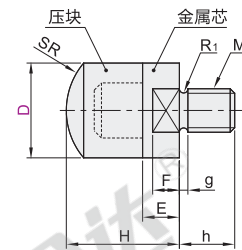
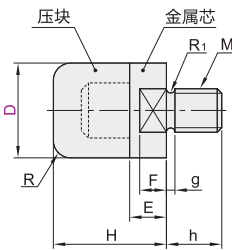
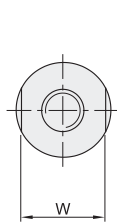
外螺纹型

代码		类型	压块		金属芯
平型	圆型		材质	硬度	
WIZ71	WIZ81	外螺纹型	乙醚类聚氨酯	肖氏A90	SUS304
WIZ72	WIZ82			肖氏A70	
WIZ73	WIZ83		酯类聚氨酯	肖氏A50	
WIZ74	WIZ84			肖氏A30	
WIZ75	WIZ85		硅橡胶	肖氏A70	



平型  
WIZ71/72/73/74/75

圆型  
WIZ81/82/83/84/85



视角标准：第一视角

型号		D	H	M	R	SR	h	E	F	g	R1 max.	W	
平型 WIZ71 WIZ72 WIZ73 WIZ74 WIZ75	圆型 WIZ81 WIZ82 WIZ83 WIZ84 WIZ85	6	10	M3	1	6	5			1	0.3	5	
		8	12	M4		8	6			1.2	0.5	7	
		10	15	M5	1.5	10	8	5	3.8		1.5	0.75	10
		12	16	M6	2	12	10	6	4.8		2		14
		16	20	M8		16	12	8	5.8		3	1	17
		20	25	M10		20	14	10	7.8		3.5		22
		25	30	M16	3	25	18	12	9.8				30
		32	37	M20		32	22						32
		36	45	M22	3.5	36	24						



内螺纹型

代码	D
WIZ51	8
WIZ61	10

WIZ51 - D8

外螺纹型

代码	D
WIZ71	8
WIZ81	6

WIZ71 - D6



优惠价

数量	1~19	20~
价格	100%	另行报价

