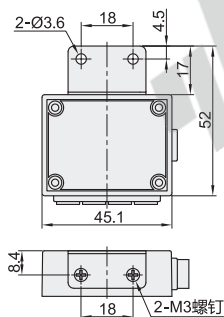


代码	类型
ZIS71	经济型 防水型

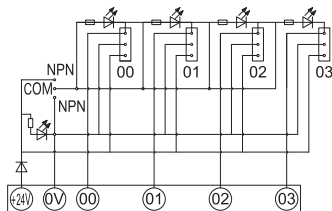
特点

- 防护等级可达IP67(接线状态下);
- 支持多种安装方式, 方便快捷;
- 传感器无需配专用连接器, LED灯即时显示工作状态, 简单直观;
- NPN、PNP双极性可切换。NPN-绿灯; PNP-红灯;
- 可对应的传感器电缆线尺寸:  $\varnothing 2.3 \sim \varnothing 4\text{mm}$ 。

位数: 4

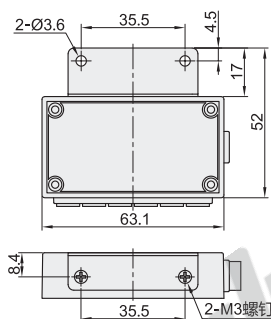


接线图

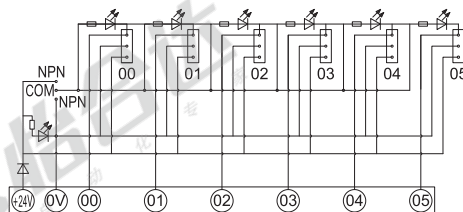


孔位	P	N	00	01	02	03
颜色	红	黑	棕	绿	黄	白

位数: 6

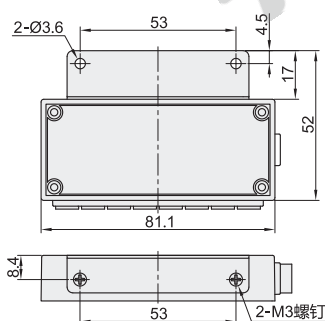


接线图

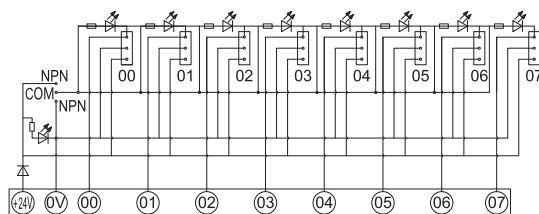


孔位	P	N	00	01	02	03	04	05
颜色	红	黑	棕	橙	绿	黄	蓝	白

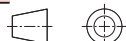
位数: 8



接线图



孔位	P	N	00	01	02	03	04	05	06	07
颜色	红	黑	棕	橙	绿	黄	蓝	白	灰	紫



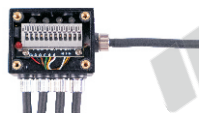
视角标准: 第一视角

代码	型号	电缆长度 (m)	电缆类型	输入	
	位数			额定电流	额定电压
ZIS71	4	1	无指定(普柔) R(高柔)	1A	DC24V
	6	3			
	5	5			
	8	10			

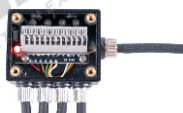


请按图示订货

代码	型号	位数	电缆长度 (m)	电缆类型
ZIS71	4-1-R	4	1	无指定(普柔) R(高柔)
		6	3	



① 拧下四颗螺丝, 用手将上壳打开。



② 根据需求, 选择NPN或PNP, 将传感器依次接入端子并锁紧。



③ 盖上上壳, 并拧紧四颗固定螺丝。