

喷射形状：扇形
喷射形状：多点形

简易喷嘴

喷射形状：扇形

代码	喷射形状	外形特征	材质	最高使用压力	最高使用温度	推荐流体
NHR05	扇形	球头型	SUS316	5Bar	200°C	空气、水
NHR06		扁口型				空气

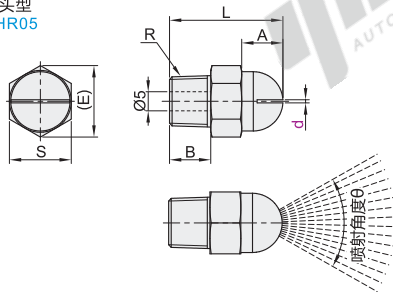
① 请使用推荐流体，以保证喷射效果。

- 特点：
● 气体沿着槽缝成扇形扩散喷射。
- 用途：
● 蒸气加湿、干燥、送风等。

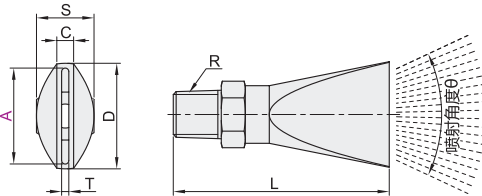
- 特点：
● 喷射角度25~55°。
- 用途：
● 送风，除尘，冷却等。



球头型
NHR05



扁口型
NHR06



视角标准：第一视角

型号		槽宽 d	喷射角度θ(°) (5Bar时)	螺纹 R	L	A	B	S	(E)	重量 (g)	
球头型 NHR05	1	0.6	75±5	R1/8	22	8	8	12	13.8	12	
		0.8	80±5								
		1.2									
	2	0.6	85±5		R1/4	25	8.5	10	14	16	20
		0.8	85±5								
		1.2									
1.6											



球头型

代码	型号	槽宽 d
NHR05	1	0.6, 0.8

NHR05-1-d0.6

扁口型

代码	型号	喷射口宽度 A
NHR06	1	10, 15

NHR06-1-A10

型号		喷射口宽度 A	喷射角度θ(°) (5Bar时)	螺纹 R	L	T	C	D	S	重量 (g)
扁口型 NHR06	1	10	25	R1/8	40	1.5	3.5	11.6	12	15
		15	50							20
		18.5	55							30



优惠价

数量	1~4	5~
价格	100%	另行报价

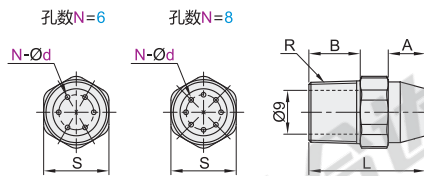
交货期
1

喷射形状：多点形

代码	喷射形状	外形特征	材质	最高使用压力	最高使用温度	推荐流体
NHR11	多点形	圆头型	PP	7Bar	70°C	空气、水
NHR13			SUS316	10Bar	200°C	

① 请使用推荐流体，以保证喷射效果。

- 特点：
● 喷射多点强力的直线状气流；
- 用途：
● 用于去除油、水滴、切屑，进行冷却、干燥以及向狭小空间鼓风等。



视角标准：第一视角

型号		孔数 N	参考空气流量 L/min (3Bar时)	螺纹 R	L	A	B	S	重量 (g)
(PP) NHR11	1	6	190	R1/4	25	8	11	14	2
		8	250						
	6	350							
	1.4	8	480						
(SUS316) NHR13	1	6	190	R1/4	25	8	11	14	15
		8	250						
	6	350							
	1.4	8	480						



型号		孔数 N
代码	孔径 d	
NHR11	1	6, 8

NHR11-d1-N6



优惠价

数量	1~4	5~
价格	100%	另行报价

交货期
1

除尘降温类