



代码	类型	材质	表面处理
IDE81	低安装型	AlMgSi0.5	凹形滑轨 本色硬质阳极氧化
IDE82			凸形滑块 本色阳极氧化

特点:

- 100%免润滑
- 可调轴承间隙
- 自动调节间隙
- 高静态载荷
- 使用寿命可达50000km
- 耐灰尘
- 低振动, 静音

典型应用领域:

- 机械制造
- 木工机械
- 机床
- 物料输送等

偏心力:

为确保成功使用免维护直线轴承, 必须遵循以下建议: 理论上, 当静摩擦系数等于0.25的时候, 如驱动力点与固定轴承的距离大于轴承间距离的2倍(2:1法则)就会产生卡死现象。

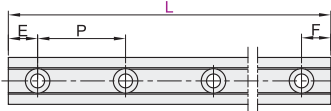
这个法则与载荷或驱动力大小无关。摩擦往往跟固定式轴承相关。摩擦力的产生, 驱动力与固定轴承的距离越远所需驱动力越大, 磨损也越大。

不遵从2:1法则, 会产生爬行甚至卡死的现象。通过简单的2:1法则可以避免此现象的发生。

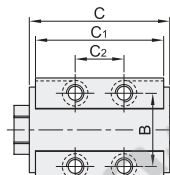
如果您有任何设计或安装方面的疑惑, 请与我们的工程师联系。

安装方向、偏心力和技术要求同IDE47/IDE48/IDE49(见P1225)。

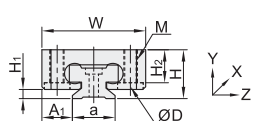
凹形滑轨
IDE81



凸形滑块
IDE82



组合尺寸



$E/F = [L - (N-1) \times P] / 2$

*适用螺栓标准: DIN 912.

视角标准: 第一视角

凹形滑轨

代码	型号 配合滑块规格	L 最小单位1	P	E		F		h	h ₁	D ₁	a	b	I _y (mm ⁴)	L _z (mm ⁴)	W _{by} (mm ³)	W _{bz} (mm ³)	参考重量 (kg/m)
				min.	max.	min.	max.										
IDE81	7	25~2000	15	12	12	12	5.5	3.7	M2	7	8	131	90	32	29	0.08	
	9	30~2000	20	5	14.5	5	14.5	6.3		4.6	9	9.6	252	169	52	49	0.11
	12	35~2000	25		17		17	8.6	5.9	M3	12	13	856	574	132	120	0.2
	15	60~3000	40	10	29.5	10	29.5	10.8	7		15	17	2420	1410	285	239	0.33

凸形滑块

代码	型号 配合滑轨规格	H	W	C	A ₁	B	C ₁	C ₂	H ₁	H ₂	D	M	扭矩 (N·m)	参考重量 (kg/pcs)
9	10	20	29	5.5	15	18	13	1.7	7.2	4.3	M2	0.017		
12	13	27	34	7.5	20	22	15	2.2	9.5	6	M3	0.034		
15	16	32	42	8.5	25	31	20	2.8	11	6	M3	0.061		

凹形滑轨

代码	型号	L 配合滑轨规格	最小单位1
IDE81	7	25~2000	15
IDE81	9	30~2000	20

IDE81 — 7 — L25

凸形滑块

代码	型号	配合滑轨规格
IDE82	7	8
IDE82	9	10

IDE82 — 7



优惠价	
数量	1~9 10~
价格	100% 另行报价



承载受力示意图

代码	型号 规格	C _{ov} [kN]	C _{o(y)} [kN]	C _{oz} [kN]	M _{ox} [N·m]	M _{oy} [N·m]	M _{oz} [N·m]
IDE81	9	0.48	0.48	0.24	3.4	1.8	1.8
IDE82	12	0.96	0.96	0.48	9.2	4.4	4.4
IDE82	15	1.4	1.4	0.7	17	8	8

