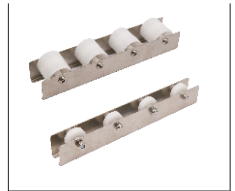
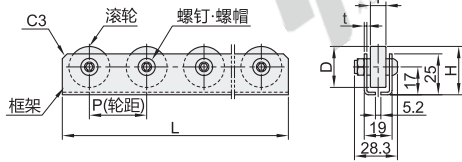


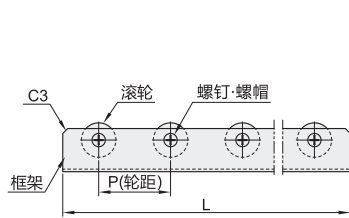
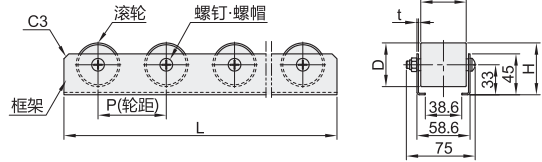
代码	类型	滚轮宽度	滚轮直径	轮距	支架	材质			表面处理		
						滚轮	框架	轴承/螺钉·螺帽	支架	螺钉·螺帽	支架
QJA80	常规型	7	26	35	无	POM (聚缩醛)	SUS201	碳钢	—	—	
QJA81											
QJA91		11	36	50	无						
QJA92											75
QJA93											
QJA94		38	75	50							
QJA95											
QJA96	50	48	75								
QJA97											



滚轮宽度7
QJA80/81

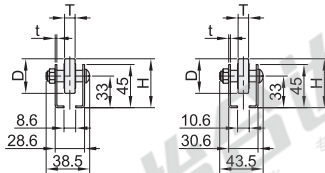


滚轮宽度50
QJA95/96/97

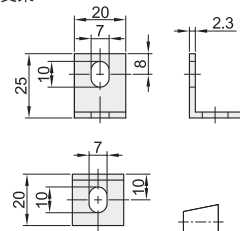


滚轮宽度11
QJA91/92

滚轮宽度11
QJA93/94



支架



□ QJA81附带4个支架，其他无支架型号可通过可选加工选择支架。

视角标准：第一视角

滚轮宽度7

型号	代码	轮数量	L	
(P=35)	2	68		
	3	103		
	4	138		
	5	173		
	6	208		
	7	243		
	8	278		
	9	313		
	10	348		
	11	383		
	12	418		
	13	453		
	无支架 QJA80	14	488	
15		523		
16		558		
17		593		
18		628		
19		663		
有支架 QJA81		20	698	
		21	733	
		22	768	
		23	803	
		24	838	
		25	873	
		26	908	
	27	943		
28	978			
29	1013			
30	1048			
31	1083			
32	1118			
33	1153			

滚轮宽度11/50

型号	代码	轮数量	L	
			P=50	P=75
无支架 QJA91	2	100	150	
	3	150	225	
	4	200	300	
	5	250	375	
	6	300	450	
	7	350	525	
	8	400	600	
	9	450	675	
	10	500	750	
	11	550	825	
	12	600	900	
	13	650	975	
	(P=75) QJA92	14	700	1050
15		750	1125	
16		800		
17		850		
18		900		
19		950		
20		1000		
21		1050		
22		1100		
23		1150		
24		1200		
25		1250		

尺寸表

代码	H	D	T	t	螺钉螺帽	耐负载 (单个滚轮)
QJA80	30	26	7	1.5	—	30kgf
QJA81						
QJA91						
QJA92	51	36	11	—	M6	15kgf
QJA93						
QJA94	52	38	—	1.8	—	30kgf
QJA95						
QJA96						
QJA97	57	48	—	—	M8	15kgf
						18kgf

可选加工

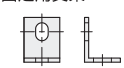

型号	代码	轮数量	型号	代码	轮数量	可选加工 代码
QJA80	2	3	QJA80	2	3	ZJ KC

请按图示订货 QJA80-2 QJA80-2-KC



优惠价
数量 1~19 20~
价格 100% 另行报价



代码	技术说明	代码	技术说明
ZJ	增加固定用支架 送货时附带4PCS 固定用支架  选型方法 ZJ	KC KR	变更框架倒角 KC：由C3变更为C8 KR：由C3变更为R5  选型方法 KC/KR