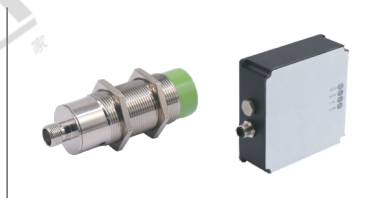


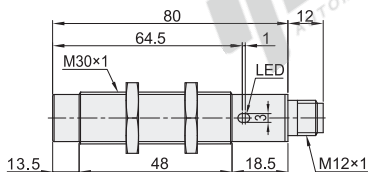
| 代码    | 类型  | 适用频段 |
|-------|-----|------|
| ZVA02 | 读写器 | 超高频  |

特性:

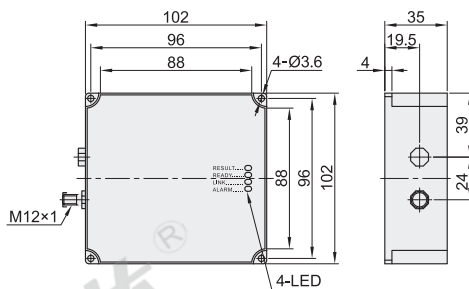
- 工作频率为920MHz~925MHz,符合EPC Global Class 1 Gen 2/ISO-18000-6C标准,读写速度快,距离远、工作稳定;
- 支持RS-485 (Modbus RTU) POE (Modbus TCP) 通讯方式,方便企业大规模批量组网应用;
- 一体式设计,结构紧凑,安装方便;
- IP67防护适合各种安装环境。
- Modbus数据协议,数据采集稳定、可靠;
- 工业标准EMC设计,有效抵抗工业现场各种干扰;
- 采用标准航空接头,达到IP67防护标准,长久稳定运行。



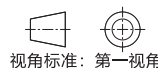
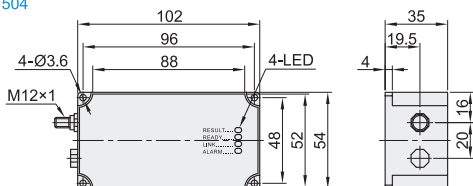
系列: 503



系列: 506



系列: 504



| 代码     | 型号     | 形状     | 系列                      | 通讯方式                    | 标配标签         | 读写距离  |
|--------|--------|--------|-------------------------|-------------------------|--------------|-------|
| ZVA02  | A(圆柱型) | A(圆柱型) | 503                     | 01(RS485)<br>02(TCP/IP) | ZVA07-B-40-Y | 150mm |
|        |        |        |                         |                         | ZVA07-B-42-Y |       |
|        |        |        |                         |                         | ZVA07-B-70-Y |       |
|        |        |        |                         |                         | ZVA07-B-80-N |       |
|        |        |        |                         |                         | ZVA07-B-87-Y |       |
|        |        |        |                         |                         | ZVA07-B-40-Y |       |
|        | B(长方型) | B(长方型) | 504                     | 01(RS485)<br>02(TCP/IP) | ZVA07-B-42-Y | 200mm |
|        |        |        |                         |                         | ZVA07-B-70-Y |       |
|        |        |        |                         |                         | ZVA07-B-80-N |       |
|        |        |        |                         |                         | ZVA07-B-87-Y |       |
|        |        |        |                         |                         | ZVA07-B-40-Y |       |
|        |        |        |                         |                         | ZVA07-B-42-Y |       |
| C(正方型) | C(正方型) | 506    | 01(RS485)<br>02(TCP/IP) | ZVA07-B-70-Y            | 400mm        |       |
|        |        |        |                         | ZVA07-B-80-N            |              |       |
|        |        |        |                         | ZVA07-B-87-Y            |              |       |
|        |        |        |                         | ZVA07-B-40-Y            |              |       |
|        |        |        |                         | ZVA07-B-42-Y            |              |       |
|        |        |        |                         | ZVA07-B-87-Y            |              | 500mm |
|        |        |        |                         |                         | 2000mm       |       |

技术参数

| 型号      | ZVA02-A-503-01<br>ZVA02-A-503-02         | ZVA02-B-504-01<br>ZVA02-B-504-02 | ZVA02-C-506-01<br>ZVA02-C-506-02 |
|---------|--|----------------------------------|----------------------------------|
| 无线协议    | EPC Global Class 1 Gen 2 / ISO-18000-6C  |                                  |                                  |
| 工作频率    | 920~925MHz                               |                                  |                                  |
| 支持区域    | SRRC中国、FCC北美                             |                                  |                                  |
| 输出功率    | 13~20dBm                                 |                                  | 5~26dBm                          |
| 步进功率    |  | 1dBm                             |                                  |
| 串口通讯速率  | 115.2kbit/s                              |                                  |                                  |
| 以太网通讯速率 | 10/100M自适应                               |                                  |                                  |
| 电源电压    | DC 24V+/-10% (RS485) 、DC 48V+/-10% (POE) |                                  |                                  |
| 平均电流    | <0.1A@24VDC (RS485) 、<0.05A@48VDC (POE)  |                                  |                                  |
| 指示灯     | 1个双色LED指示灯                               |                                  | 4个双色LED指示灯                       |
| 整机重量    | 110g                                     | 220g                             | 460g                             |
| 外壳材料    | 黄铜镀镍+工业塑料                                |                                  | 铝合金+工业塑料                         |
| 壳体颜色    | 银绿磨砂                                     |                                  | 银黑磨砂                             |
| 工作温度    | -40~+70°C                                |                                  |                                  |
| 存储温度    | -40~+85°C                                |                                  |                                  |
| 工作湿度    | 5%~95%RH (无凝露)                           |                                  |                                  |
| 防水防尘等级  | IP67                                     |                                  |                                  |
| 跌落实验    | GB/T 2423.8-1995                         |                                  |                                  |
| 抗振动     | GB/T 2423.10-2008                        |                                  |                                  |



| 型号             |        | 系列  | 通讯方式                    |
|----------------|--------|-----|-------------------------|
| 代码             | 形状     |     |                         |
| ZVA02          | A(圆柱型) | 503 | 01(RS485)<br>02(TCP/IP) |
| ZVA02-A-503-02 |        |     |                         |