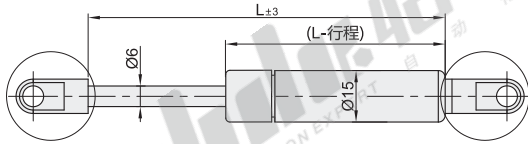


# 头部安装选择型 · 反作用力指定型

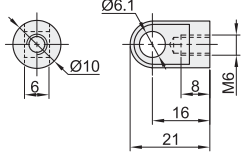
活塞杆材质: S35C

## 氮气弹簧

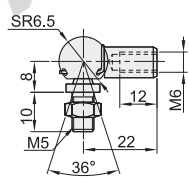
代码	类型	材质			表面处理			使用气体	使用温度
		气缸	活塞杆	前端部	气缸	活塞杆	前端部		
FHL56	反作用力指定型	STKM11A	S35C	Q235	烤漆 (黑色亚光)	镀硬铬	镀铬	N <sub>2</sub>	-20°C~80°C



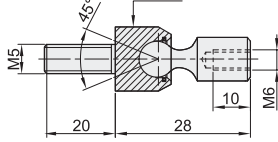
活塞杆端与气缸筒端接头前端形状A



活塞杆端与气缸筒端接头前端形状B



活塞杆端与气缸筒端接头前端形状C



此接头与可选加工L56A, R56A接头相同。



氮气弹簧公差标准	
力值(N)	公差范围
≤100	-5/+15
101~200	-10/+20
201~400	-15/+30
401~600	-20/+40
601~800	-25/+50
801~1000	-30/+60
1001~1200	-35/+70
>1200	-40/+80

型号			氮气弹簧反作用力(20°C)N		Lmax	重量(g) (参考)
代码	前端形状	行程	最大长度-5mm时 最小单位10N	最小长度+5mm时 氮气反作用力变化率		
FHL56	A	40	20~400	126%	106	47
		50			126	53
		60			146	59
	B	80			186	71
		100			226	82
		120			266	94
C	150	326	111			



请按图示订货

型号	行程	氮气反作用力(20°C) 最大长度-5mm时
FHL56 A	40	20~400
FHL56 B	50	20~400

FHL56-A-40-100

可选加工(变更前端形状(活塞杆端与气缸筒端)接头)

型号	行程	氮气反作用力(20°C) 最大长度-5mm时	可选加工代码
FHL56 A	40	20~400	L12A L52A L56A L62A L66A L62B L66B
FHL56 B	50	20~400	R12A R52A R56A R62A R66A R62B R66B

FHL56-A-40-100-L66A-R62A



优惠价

数量	1~4	5~
价格	100%	另行报价

未税价(元)

可选加工(变更前端形状(活塞杆端)接头)

型号	行程	氮气反作用力(20°C) 最大长度-5mm时	可选加工代码
FHL56 A	40	20~400	L12A L52A L56A L62A L66A L62B L66B

FHL56-A-40-100-L66A

可选加工(变更前端形状(气缸筒端)接头)

型号	行程	氮气反作用力(20°C) 最大长度-5mm时	可选加工代码
FHL56 B	50	20~400	R12A R52A R56A R62A R66A R62B R66B

FHL56-A-40-100-R62A



交货期

9



可选加工

代码	活塞杆端	气缸筒端	技术说明
			<p><b>变更前端部形状接头 选型方法 L12A</b></p> <div style="display: flex; justify-content: space-around;"> <div style="text-align: center;"> <p>L12A R12A</p> </div> <div style="text-align: center;"> <p>L52A R52A</p> </div> <div style="text-align: center;"> <p>L56A R56A</p> </div> <div style="text-align: center;"> <p>L62A R62A</p> </div> </div> <div style="display: flex; justify-content: space-around; margin-top: 20px;"> <div style="text-align: center;"> <p>L66A R66A</p> </div> <div style="text-align: center;"> <p>L62B R62B</p> </div> <div style="text-align: center;"> <p>L66B R66B</p> </div> </div>