

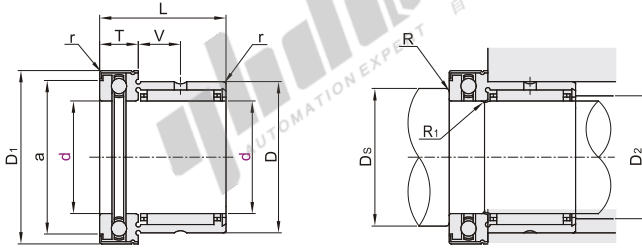
滚针和推力球组合 滚针和推力圆柱滚子组合

无内圈 标准型

代码	类型	后置代码	材质		
			国标	相当	
NKX...Z	滚针和推力球组合	标准型	Z(带外罩)	GCr15	SUJ2
NKXR...Z	滚针和推力圆柱滚子组合				

● SUJ2相当于GCr15(GB/T18254-2002)。

NKX...Z

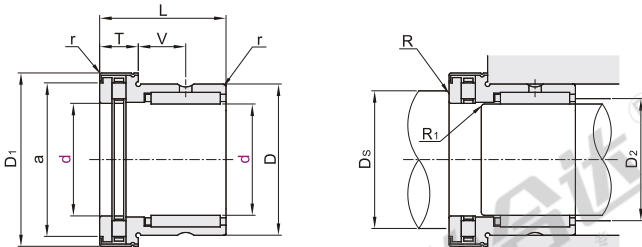


● 轴承精度 GB/T 307.1 6级
相当于 JIS B 1514 6级

① 特点

- 推力侧带有防尘罩，可防止灰尘侵入、润滑剂泄漏。
- 由于可同时承受径向负载和轴向负载，因此固定侧轴承部可进行紧凑设计。对于轴向负载，NKXR...Z性能更优越。
- 推力轴承部的轴承座需加工成比外径D₁大0.5mm以上，这样可以避免承受径向等负荷。

NKXR...Z



① 不承诺品牌。

视角标准：第一视角

● 滚针和推力球组合

型号		D	L	T	r (min)	D ₁	V	a	基本额定负载(KN)				极限转速 (rpm) (参考)	安装尺寸				重量 (g) (参考)
代码	d								Cr (动)	Cor (静)	Ca (动)	Coa (静)		D _s (min)	D ₂ (min)	R (max)	R ₁ (max)	
NKX...Z	10	19	23	9	0.3	25	6.5	19.7	5.6	6.24	8	11.2	9920	18	12			40.9
	12	21				27	21.7	8.08	8.8	8.24	12.32	8720	20	14			46	
	15	24				29	23.7	9.68	10.16	8.4	13.44	7360	23	17	0.3		54.6	
	17	26	25	31	8	25.7	10.8	12	8.64	14.56	6720	25	19			64.5		
	20	30	30	10	0.6	36	10.5	30.7	14.88	19.04	11.44	19.76	5760	29	22			103.5
	25	37				43	37.7	17.04	24.4	15.68	30	4640	35	27			0.3	159.5
	30	42	32	11	0.6	48	9.5	42.7	20.4	28.8	16.32	33.6	4000	40	32			180.8
	35	47				53	9	47.7	22	33.2	16.96	37.6	3520	45	37			0.6
	40	52	35	12	1	61	10	55.7	23.6	37.6	21.6	50.4	3120	52	42			252.2
	45	58				66.5	9	60.5	24.8	42.4	22.4	55.2	2800	57	48			
	50	62	40	14	1	71.5	10	65.5	34.4	59.2	23.2	57.6	2560	62	55			370.8
	60	72				86.5	12	80.5	38	72	33.2	90.4	2200	75	68	1	1	
	70	85		18		96.5	11	86.5	40	73.6	34.4	101.6	1856	85	80			568

● 滚针和推力圆柱滚子组合

型号		D	L	T	r (min)	D ₁	V	a	基本额定负载(KN)				极限转速 (rpm) (参考)	安装尺寸				重量 (g) (参考)
代码	d								Cr (动)	Cor (静)	Ca (动)	Coa (静)		D _s (min)	D ₂ (min)	R (max)	R ₁ (max)	
NKXR...Z	15	24	23	9	0.3	29	6.5	23.7	9.68	10.16	11.52	22.8	7360	25	17			52.6
	17	26				31	8	25.7	10.8	12	12.72	26.8	6720	27	19	0.3		62.5
	20	30	30	10	0.6	36	10.5	30.7	14.88	19.04	19.92	42.4	5760	32	22			97.5
	25	37				43	37.7	17.04	24.4	26.8	60.8	4640	39	27			0.3	152.5
	30	42	32	11	0.6	48	9.5	42.7	20.4	28.8	28.4	68.8	4000	44	32			173.8
	35	47				53	9	47.7	22	33.2	31.2	8.08	3520	49	37			0.6
	40	52	35	12	1	61	10	55.7	23.6	37.6	44.8	118.4	3120	56	42			258.2
	45	58				66.5	9	60.6	24.8	42.4	47.2	130.4	2800	61	48			
	50	62	40	14	1	71.5	10	65.5	34.4	59.2	48.8	141.6	2560	66	55			358.8
	60	72				86.5	12	80.5	38	82.4	51.6	179.2	1920	82	68	1	1	

① kgf=N×0.101972

① kgf=N×0.101972



型号		D	L
代码	d		
NKX...Z	10	19	23
	12	21	
	15	24	



● 优惠价
数量 1~9 10~
价格 100% 另行报价



NKX10Z