

凸轮轴承随动器

双轨道双列滚针型 经济型

代码	类型		材质		
			国标	相当	
E-BPG15	经济型	全滚针	球面型	GCr15	SUJ2
E-BPG17			圆柱型		

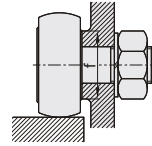
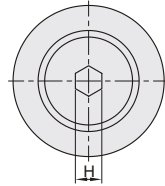
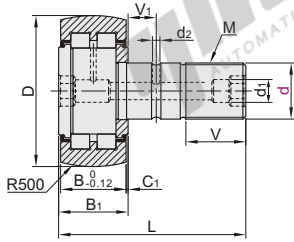
圆柱型D公差:

D	公差
35~47	0 -0.011
62~80	0 -0.013
90	0 -0.015

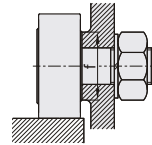
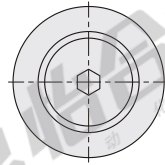
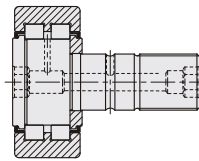
球面型D公差: 0
 -0.05



球面型
E-BPG15



圆柱型
E-BPG17



不承诺品牌。

视角标准: 第一视角

型号		D	M	V	B	B1 (max)	L	V1	C1	d1	d2	H	f (min)	基本额定负载(KN)		最大静态容许 负荷(KN)	极限转速 (rpm)	最大紧固 扭矩 (N·m)	重量 (g)
代码	dh7													Cr(动)	Cor(静)				
球面型 E-BPG15	16	35	M16×1.5	17	18	19.6	52	7.8					20	10.08	11.68	9.44	4800	58.5	164
	18	-0.018	40	M18×1.5	19	20	21.6	58	8			8	22	11.44	14.32	14.32	4000	86.2	242
	20		52	M20×1.5	21	24	25.6	66	9	0.8	6		31	20	26.4	24	3040	119	280
	20A		47									10	27	27.6	24.4	24.4			450
	24		62										38	28	36.4	28.16			795
圆柱型 E-BPG17	24A	-0.021	72	M24×1.5	25	28	30.6	80	11	1.3	4		44	30.8	43.2	43.2	1760	215	1020
	30		80									14	45	57.6	73.6	73.6	1440	438	1600
	30A		90	M30×1.5	32	35	37	100	15	1								1960	

上表中极限转速数值仅适用润滑脂型号, 若采用油润滑的型号极限转速为上述数值的160%左右。



请按图示订货

型号	
代码	dh7
E-BPG15	16
	18

E-BPG15—d16



未税价(元)

优惠价	
数量	1~49 50~
价格	100% 另行报价

交货期	
数量	5

