

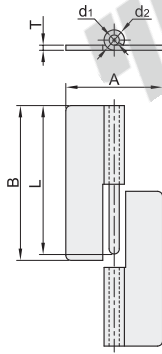
焊接型

代码	类型	载荷	拔插方向	材质	表面处理
HFP31	拔插型 焊接型	轻载型	左侧	SPCC	镀锌
HFP32				SUS304	—
HFP36			SPCC	镀锌	
HFP37		右侧	SUS304	—	
HFP51		重载型	左侧	SPCC	镀锌
HFP52				SUS304	镜面抛光
HFP56	右侧		SPCC	镀锌	
HFP57	SUS304	镜面抛光			

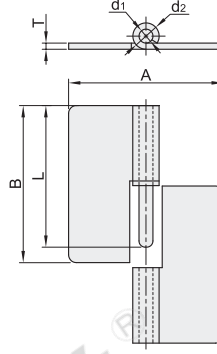


① 图示为左侧拔插型。

轻载型
HFP31
HFP32
HFP36
HFP37



重载型
HFP51
HFP52
HFP56
HFP57



视角标准：第一视角

轻载型

型号		A	B	L	d ₁	d ₂	T	负载 (kg)	参考重量 (kg/pcs)
代码	规格								
HFP31	50	32	50	49	4	7	1.5	10	0.03
HFP32	64	36	64	62					
HFP36	75	38	75	72.5					
HFP37						8	2	18	0.06

① 容许负载为使用2个时的数值。

重载型

型号		A	B	L	d ₁	d ₂	T	负载 (kg)	参考重量 (kg/pcs)
代码	规格								
HFP51	50	39	50	45	5	10	2.5	30	0.06
HFP52	65	50	65	64.5					
HFP56	75	70	75	70					
HFP57	100	83	100	90					
HFP57	125	100	125	115					

① 容许负载为使用2个时的数值。

型号			A
代码	规格		
HFP51	50		39
HFP52	65		50

请按图示订货 HFP51—50

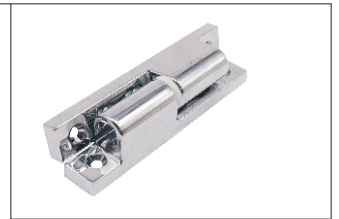
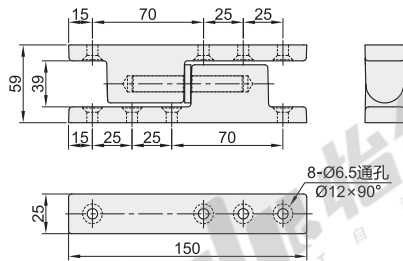
优惠价		
数量	1~9	10~
价格	100%	另行报价

未税价(元)

交货期	
数量	1

锥孔型 (冷库用)

代码	类型		材质	表面处理
HFP80	平型	拔插型	ZDC	镀锌
HFP81		锥孔型	SUS304	镜面抛光



视角标准：第一视角

型号		负载 (kg)	参考重量 (kg/pcs)
代码	规格		
HFP80	150	100	0.516
HFP81		150	0.9

型号	
代码	规格
HFP80	150
HFP81	150

请按图示订货 HFP80—150

优惠价		
数量	1~9	10~
价格	100%	另行报价

未税价(元)

交货期	
数量	7

① 容许负载为使用2个时的数值。