

组合型 · DB/DF配对 · 无密封圈

经济型/标准型 接触角25°

成对双联角接触球轴承

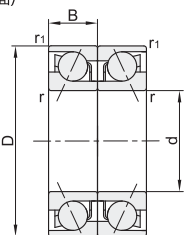
代码	类型	轴承类型代码	轴承精度	轴承材质		接触角(°)	
				国标	相当		
BBQ...-E	组合型	经济型	7	GB/T 307.1 5级	GCr15	SUJ2	25
BBQ		标准型					

① 出厂前未封入润滑脂, 请在使用前封入。

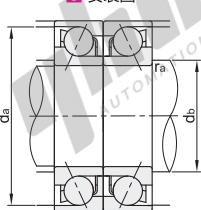


RoHS

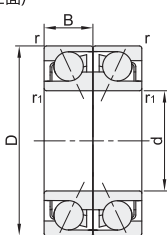
-DB(反面)



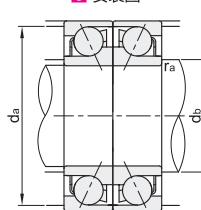
安装图



-DF(正面)



安装图



视角标准: 第一视角

型号	组合形式	d	D	B	r (min)	r1 (min)	基本额定负载(组合)(KN)		极限转速rpm(组合)(参考)		安装尺寸						重量kg(参考)
							Cr(动)	Cor(静)	脂润滑	油润滑	da(min)	da(max)	ra(max)	da(min)	da(max)	ra(max)	
706	DB(反面)	6	17	6			2.46	0.98	100000	150000	8	15.6		8	15		0.006
708		8	22	7	0.3	0.15	3.73	1.54	78000	120000	10	20.6	0.3	10	20	0.15	0.012
7000*	DF(正面)	26	8	8			8.33	4.82	30000	40000	12.5	24.8		11.2	23.5		0.023
7200*		10	30	9	0.6	0.3	10.8	5.7	27600	36800	15	27.5	0.6	12.5	25	0.3	0.029
7001*	DB(反面)	28	8	0.3	0.15	9.04	5.58	27000	36000	14.5	26.8	0.3	13.2	25.5	0.15	0.025	
7201*		12	10	0.6	0.3	12.41	7.46	25200	33600	17	29.5	0.6	14.5	27	0.3	0.035	
7002*	DF(正面)	32	9	0.3	0.15	9.67	6.48	22800	30400	17.5	30.8	0.3	16.2	29.5	0.15	0.035	
7202*		15	11	0.6	0.3	11.97	7.8	22200	29600	20	32.5	0.6	17.5	30	0.3	0.046	
7003*	DB(反面)	35	10	0.3	0.15	10.21	7.3	21000	28000	19.5	33.8	0.3	18.2	32.5	0.15	0.046	
7203*		17	40	12	0.6	0.3	17.01	11.22	19200	25600	22	37.5		19.5	35	0.3	0.064
7004*	DF(正面)	42	14	1	0.6	17.17	12.54	17400	23200	25	39.5	0.6	22.5	37	0.3	0.08	
7204*		20	47	14	1	0.6	22.68	15.54	16200	21600	26	42	1	25	41	0.6	0.1
7005*	DB(反面)	47	12	0.6	0.3	17.98	14.16	15000	20000	30	44.5	0.6	27.5	42	0.3	0.093	
7205*		25	52	15			25.76	19.54	14400	19200	31	47		30	46		0.125
7006*	DF(正面)	55	13	1			23.33	19.6	12600	16800		50		35	49	0.6	0.135
7206*		30	62	16			35.8	28.2	12000	16000	36	57		49	66	0.6	0.193
7007	DB(反面)	62	14				29.48	26.2	11000	15000	41			40		1	0.18
(7207)*		35	72	17	1.1		47.14	38.2			42	67		65			0.281
7008	DF(正面)	68	15	1	0.6	31.59	30.2	10000	14000	46	63		62	62	0.6	0.222	
(7208)*		40	80	18	1.1	0.6	54.43	49.4			47	75	1	73			0.355
7009	DB(反面)	75	16	1			37.42	36.6	9000	12000	51	70		69	1		0.282
(7209)*		45	85	19	1.1		58.97	53.2	8200	11000	52	80		78			0.404
7010	DF(正面)	80	16	1			39.2	39.2	8400	11200	56	75		55	74	0.6	0.306
(7210)*		50	20				69.17	65	7500	10000	57			51			0.457
7011	DB(反面)	90	18	1.1			55.9	55.2			62	85		60	83	1	0.214
7211		55	100	21	1.5	1	81.8	76.4	7200	9600	64	94	1.5	61	91	0.6	0.6
7012	DF(正面)	95	18	1.1	0.6	59.9	62.8	7000	9300	67	90	1	66	88	1		0.478
7212		60	110	22	1.5	1	94.3	92	6600	8800	69	104	1.5	66	101	0.6	0.765
7013	DB(反面)	100	18	1.1	0.6	63.7	70.8			72	95	1	70	93	1.1		0.509
7213		65	120	23	1.5	1	93.5	94.2	5900	7900	74	114	1.5	67	111	0.6	0.962
7014	DF(正面)	110	20	1.1	0.6	76.6	86.6	6000	8000	77	105	1	75	103	1		0.705
7214		70	125	24	1.5	1	117.5	121.2	5600	7500	79	119	1.5	76	116	0.6	1.09
7015	DB(反面)	115	20	1.1	0.6	78.6	92	5700	7600	82	110	1	80	108	1.1		0.745
7215		75	130	25	1.5	1	117	123	5400	7200	84	124	1.5	81	121	0.6	1.17
7016	DF(正面)	125	22	1.1	0.6	89.9	105	5300	7000	87	120	1	85	118	1		0.994
7216		80	140	26	2	1	143.7	156	5000	6600	90	134	2	86	130	1	1.39
7017	DB(反面)	130	22	1.1	0.6	92.2	111			6700	92	125	1	90	123	1.1	1.04
7217		85	150	28	2	1	142.4	150.6	4700	6200	95	144	2	91	140	0.6	1.78
7018	DF(正面)	140	24	1.5	0.6	102.1	124.8			6300	99	134	1.5	96	131		1.35
7218		90	160	30	2	1	189.4	199.8	4400	5800	100	154	2	96	150	1	2.18
7019	DB(反面)	145	24	1.5	1	112.6	138.6	4500	6000	104	139	1.5	104	136	1.1		1.41
7219		95	170	32	2.1	1.1	204.9	213.6	4100	5500	107	163	2	102	158	0.6	2.67
7020	DF(正面)	150	24	1.5	1	115.3	146.2	4300	5800	109			109	141			1.47
7220		100	180	34	2.1	1.1	230.2	242.4	4000	5300	112	144		107	168	1	3.26
7021	DB(反面)	160	26	2	1	134.9	169.4	1694	5400	115	154		115	150	1.1		1.86
7221		105	190	36	2.1	1.1	250.9	273.4	2734	5000	117	183		112	178	0.6	3.79
7022	DF(正面)	170	28	2	1	159.9	202.2	2022	5200	120	164		120	160	1		2.3
7222		110	200	38	2.1	1.1	271.8	305.8	3058	4700	122	193		117	188	1	4.45
7024	DB(反面)	180	28	2	1	171.9	221	2210	4800	130	174		130	170	1.1		2.47
7224		120	215	40	2.1	1.1	306.5	367	3670	4400	132	208		127	203	0.6	6.26
7026	DF(正面)	200	33	2	1	197.6	260	2600		140	194		140	190			3.73
7226		130	230	40	3	1.1	318.3	399.6	3996	4100	144	223	2.5	137	216	1	7.15
7028	DB(反面)	210	33	2	1	202.5	276	3100	4200	150	204	2	150	200	1.1		3.96
7228		140	250	42	3	1.1	366.9	485.2	2800	3800	154	243	2.5	147	236	0.6	8.78

① BBQ...-E仅有带*规格。

② BBQ...-E的带()规格无DF(正面)组合形式。

③ 1Kg=9.81N



请按图示订货

型号		组合形式
代码	轴承型号	
BBQ	7200	DB
		DF

BBQ7000DB



未税价(元)

优惠价	
数量	1~9 10~
价格	100% 另行报价



交货期

5

关节轴承

E7