

固定式

代码	类型	主体材质	表面处理
LEA01	固定式	铝合金	喷砂氧化

产品特点:

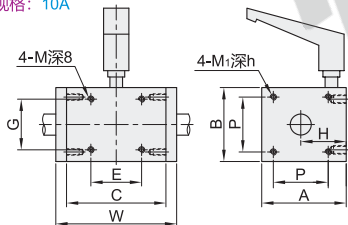
无牙螺杆(又称无牙导杆、无牙螺母、无螺母杆、无牙丝杆)即摩擦传动组件,是一种没有背间隙的旋转变为直线运动的机构,通过光杆旋转,可带动机构在光杆上直线运动并精准定位,适用于全闭环系统。和精密级滚珠丝杆相比,可以减少阿贝误差,增加设备装配精度,消除噪音,增加旋转速度,是高端设备不可缺少组成部分。

应用场合: 自动化设备、精密仪器、三坐标、全自动影像仪、工具显微镜、激光雕刻机、印刷网印机、搬运装置、自动包装机等。

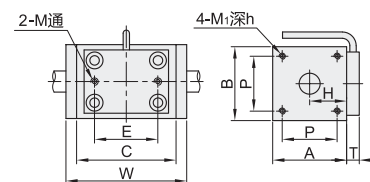
注意事项:

- 无牙螺杆为摩擦传动,直线光轴的直线度、真圆度和同心度都要在技术范围内,超差无牙螺母将不能正常使用;
- 请在水平方向使用无牙螺杆,如果在垂直方向使用需要安装滑轮配重;
- 防止打滑,每款无牙螺母都有相对应的推力值,请参考选型表选择合适的型号;
- 为保证产品的使用寿命,需定期喷防锈油,请不要使用黄油或油脂类防锈油。

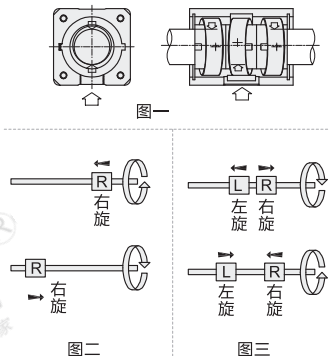
规格: 10A



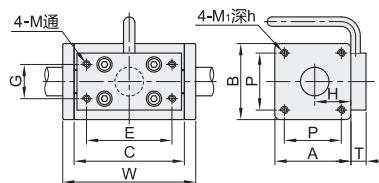
规格: 10B



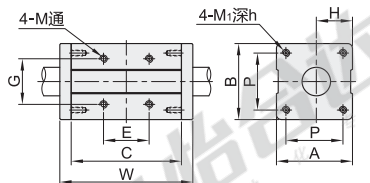
运动方向示意图



规格: 15A

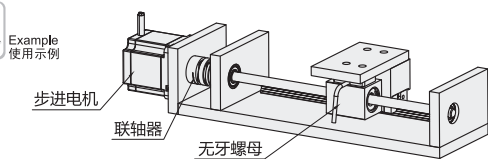


规格: 10C/10D/15B/20A/25A/35A



型号	规格	螺距	适用轴径 (g6)	尺寸												最大推力Fn (N)	重量 (kg)				
				H	A	B	C	W	G	E	T	M	P	M ₁	h						
LEA01	10A	1	10	21.5	40	35	47.1	57	24	24	—	M4	26	M3	6	60	0.2				
	10B	2.5		16.85	35		42	54	18	30	6					100	0.18				
	10C	5		19	40		40	58	70	18	45					8	30	M4	8	200	0.17
	10D	15																		280	0.34
	15A	7.5	15	19	40	40	58	70	18	45	8	30	M4	8	280	0.34					
	20A	10	20	25	52	52	83	97	30	40	—	M5	40	M5	10	420	0.53				
	25A	12.5	25	29.5	60	60	85	—	30	40	—	M5	45	M5	10	600	0.7				
	35A	17.5	35	39.2	80	80	105	—	40	50	—	M6	60	M6	12	900	1.5				

规格: 25A/35A无两端封盖。



请按图示订货

固定式

代码	规格	螺距
LEA01	20A	10
LEA01	25A	12.5

优惠价

数量	1-5	6~
价格	100%	另行报价

未税价(元)

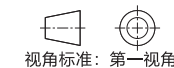
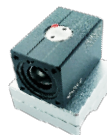
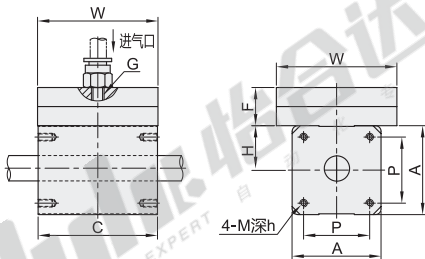
气胀式

代码	规格	螺距
LEA02	10	1 2.5 5
LEA02	15	7.5

交货期	7
-----	---

气胀式

代码	类型	主体材质	表面处理
LEA02	气胀式	铝合金	喷砂氧化



型号	规格	螺距	适用轴径 (g6)	尺寸										适用管径	最大推力Fn (N)	重量 (kg)
				A	C	F	G	H	M	h	P	W				
LEA02	10	1 2.5 5	10	35	47.1	15	M5	16.85	M3	6	26	47	Ø6	80	0.23	
	15	7.5	15	40	62	25	19	M4	8	30	62	180		0.5		
	20	10	20	52	83	25	G1/8	25	M5	10	40	80		300	0.75	
	25	12.5	25	60	85	30	29.5	M5	10	45	90	420		1.5		

通过气压和电器开关可控制一个或多个无牙螺母同时压紧和松开,可实现远程控制的目的。

载重推力请勿超过最大推力值。