

固定型/平底活动型

容许载荷300~450kg

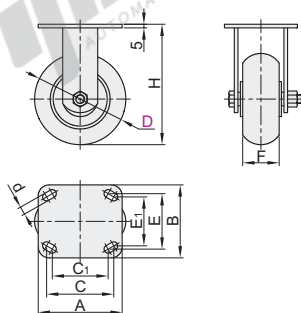
美式系列重型脚轮

固定型

代码	支架				轮部			
	类型	材质	表面处理	刹车类型	代号	材质	颜色	轴承
CEM01	固定型	Q235A	镀锌	—	U	聚氨酯	橙色	滚珠

特点

- 高负载，普遍适用于一般工厂搬运；
- 附带防尘盖，可以有效防止脚轮因灰尘或缠丝而无法转动，提高脚轮使用寿命。
- 耐磨损，强度高，弹性好，行走轻便，降噪，地面不留污痕。



视角标准：第一视角

型号	轮部代号	H	F	A	B	C	C ₁	E	E ₁	d	容许载荷 (kg)	参考重量 (kg)
CEM01	D	141	45	115	100	92	76.4	76	67	11	300	2.030
	125	166	50								350	2.531
	150	189									400	2.997
	200	239									450	4.294

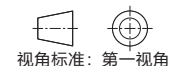
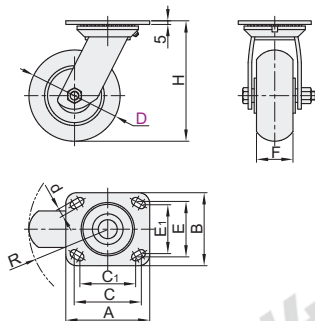
平底活动型

代码	支架				轮部			
	类型	材质	表面处理	刹车类型	代号	材质	颜色	轴承
CEM11	平底活动型	Q235A	镀锌	—	U	聚氨酯	橙色	滚珠

特点

- 高负载，普遍适用于一般工厂搬运；
- 附带防尘盖，可以有效防止脚轮因灰尘或缠丝而无法转动，提高脚轮使用寿命。
- 耐磨损，强度高，弹性好，行走轻便，降噪，地面不留污痕。

① 受材料及装配累积公差影响转动半径R值数据仅供参考，请在设计中为其预留充足转动空间。



视角标准：第一视角

型号	轮部代号	H	F	A	B	C	C ₁	E	E ₁	d	R	容许载荷 (kg)	参考重量 (kg)
CEM11	D	141	45	115	100	92	76.4	76	67	11	76	300	2.5
	125	166									94	350	2.909
	150	189									111	400	3.357
	200	239									142	450	4.724



请按图示订货

平底活动型

型号	轮部代号
CEM11—D	100
CEM11—U	125

CEM11—D100—U



未税价(元)

优惠价

数量	1~9	10~
价格	100%	另行报价



交货期

1