

标准型·安装孔通孔

| 标准型·安装孔通孔 | | | 材质 | | 表面处理 |
|-----------|-------|-------|----------|--------|----------------------|
| 圆法兰型 | 方法兰型 | 对边法兰型 | 国标 | 相当 | |
| GAC01 | GAC11 | GAC21 | 45 | S45C | 发黑 |
| GAC02 | GAC12 | GAC22 | | | 无电镀镀锌 |
| GAC06 | GAC16 | GAC26 | 0Cr18Ni9 | SUS304 | 本色阳极氧化(哑光) 黑色阳极氧化 |
| GAC08 | GAC18 | GAC28 | LD30 | A6061 | |
| GAC09 | GAC19 | GAC29 | | | |

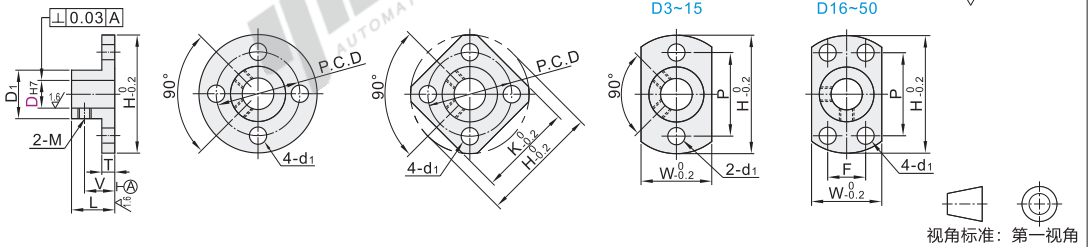


由于产品批次不同，发货镀锌产品可能存在喷细砂，不影响尺寸及功能。

圆法兰型
GAC01/02/06/08/09

方法兰型
GAC11/12/16/18/19

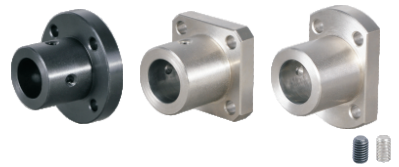
对边法兰型
GAC21/22/26/28/29



| 代码 | 型号 | D_{H7} | L | D_1 | H | T | V | P.C.D | K | W | P | F | d_1 | M |
|-------|-------|---------------|---------------|-------|------|-----|----|-------|----|----|----|----|-------|----|
| 圆法兰型 | 3 | $+0.010$ 0 | 10 | 7.8 | 22 | 3 | | 15 | 16 | 8 | 15 | | | |
| | 4 | $+0.012$ 0 | 12 | 8.8 | 24 | | 8 | 17 | 19 | 9 | 17 | | | |
| | GAC01 | 5 | 15 | 9.8 | 25 | 3.5 | | 18 | 20 | 10 | 18 | | 3.5 | M3 |
| GAC02 | 6 | | 16 | 11.8 | 28 | | | 20 | 22 | 12 | 20 | | | |
| GAC06 | 8 | | 20 | 13.8 | 30 | | 11 | 22 | 23 | 16 | 22 | | 4.5 | M4 |
| GAC08 | 8M | $+0.015$ 0 | | | | 5 | | | | | | | 3.5 | M3 |
| GAC09 | 10 | | 24 | 15.8 | 36 | | 16 | 26 | 28 | 20 | 26 | | | |
| 方法兰型 | GAC11 | 12 | | 17.8 | 38 | | 6 | 28 | 30 | 22 | 28 | | 4.5 | M4 |
| | GAC12 | 13 | | 19.8 | 40 | | 19 | 30 | 32 | 24 | 30 | | | |
| | GAC16 | 15 | $+0.018$ 0 | 30 | 21.8 | 42 | | 20 | 32 | 33 | 26 | 28 | 16 | |
| GAC18 | 16 | | 32 | 27.8 | 50 | | 21 | 39 | 39 | 32 | 31 | 22 | 5.5 | M5 |
| GAC19 | 18 | | 38 | 32.8 | 55 | | 24 | 44 | 44 | 37 | 36 | 24 | | |
| 对边法兰型 | GAC21 | 20 | | 37.8 | 66 | | 25 | 52 | 52 | 42 | 41 | 27 | 6.6 | |
| | GAC22 | 25 | $+0.021$ 0 | 44.8 | 80 | | 32 | 65 | 65 | 55 | 56 | 33 | | |
| | GAC26 | 30 | | 59.8 | 90 | 10 | 32 | 75 | 75 | 65 | 65 | 38 | 9.0 | M6 |
| | GAC28 | 35 | | 69.8 | 100 | | 85 | 90 | 90 | 75 | 74 | 43 | | |
| | GAC29 | 40 | $+0.025$ 0 | | | | | | | | | | | |

加长型·安装孔通孔

| 加长型·安装孔通孔 | | | 材质 | | 表面处理 |
|-----------|-------|-------|----------|--------|-------|
| 圆法兰型 | 方法兰型 | 对边法兰型 | 国标 | 相当 | |
| GAJ01 | GAJ11 | GAJ21 | 45 | S45C | 发黑 |
| GAJ02 | GAJ12 | GAJ22 | | | 无电镀镀锌 |
| GAJ06 | GAJ16 | GAJ26 | 0Cr18Ni9 | SUS304 | |



由于产品批次不同，发货镀锌产品可能存在喷细砂，不影响尺寸及功能。

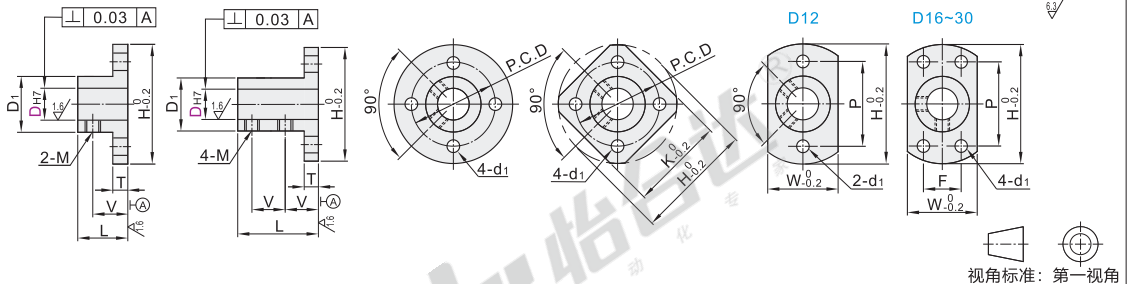
D12

D16~30

圆法兰型
GAJ01/02/06

方法兰型
GAJ11/12/16

对边法兰型
GAJ21/22/26



| 代码 | 型号 | D_{H7} | L | D_1 | H | T | V | P.C.D | K | W | P | F | d_1 | M |
|-------|-------|---------------|---------------|-------|----|----|----|-------|----|----|----|----|-------|----|
| 圆法兰型 | 12 | $+0.018$ 0 | 30 | 15.8 | 36 | 6 | 16 | 26 | 28 | 20 | 26 | | 4.5 | M4 |
| | 16 | | 48 | 21.8 | 42 | | 17 | 32 | 33 | 26 | 28 | 16 | | |
| 方法兰型 | GAJ01 | 20 | | 27.8 | 50 | 8 | | 39 | 39 | 32 | 31 | 22 | 5.5 | M5 |
| | GAJ11 | 25 | $+0.021$ 0 | 32.8 | 55 | | 20 | 44 | 44 | 37 | 36 | 24 | | |
| 对边法兰型 | GAJ21 | 30 | | 37.8 | 66 | 10 | | 52 | 52 | 42 | 41 | 27 | 6.6 | M6 |
| | GAJ12 | | | | | | | | | | | | | |
| GAJ02 | GAJ16 | GAJ26 | | | | | | | | | | | | |



| 代码 | 型号 | D_{H7} |
|-------|----|---------------|
| GAC01 | 3 | $+0.010$ 0 |
| GAC02 | 8M | $+0.015$ 0 |



| 数量 | 1~9 | 10~ |
|----|------|------|
| 价格 | 100% | 另行报价 |

| 交货期 |
|-----|
| 5 |

请按图示订货

未税价(元)