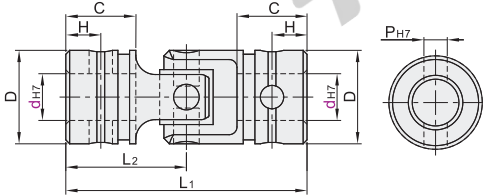


代码		类型	材质	表面处理	附件	
标准型	滚针轴承型					
DDC01	DDC51	单节式	SCR440	发黑	2个固定销 2个挡圈	
DDC02	DDC52					
DDC06	—		SUS304	—	—	
DDC11	DDC61					
DDC12	DDC62		键槽型	SCR440	发黑	4个螺钉
DDC16	—					
DDC21	DDC71	双节式	SCR440	发黑	2个固定销 2个挡圈	
DDC22	DDC72					
DDC26	—		SUS304	—	—	
DDC31	DDC81					
DDC32	DDC82		键槽型	SCR440	发黑	4个螺钉
DDC36	—					
—	—	SUS304	—	—	—	

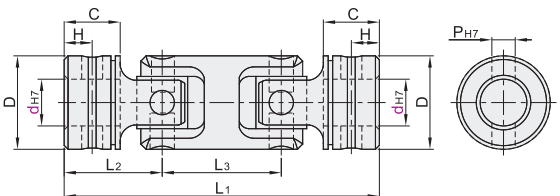


RoHS 代码右侧带 ● 符合RoHS标准

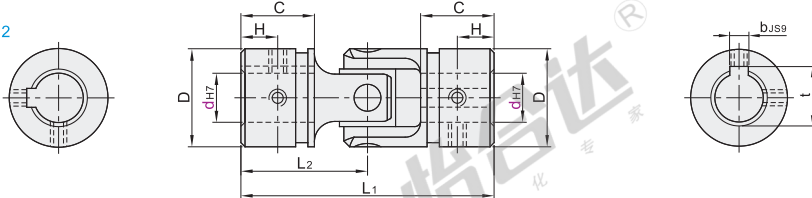
单节式圆孔型  
DDC01/02/06/51/52



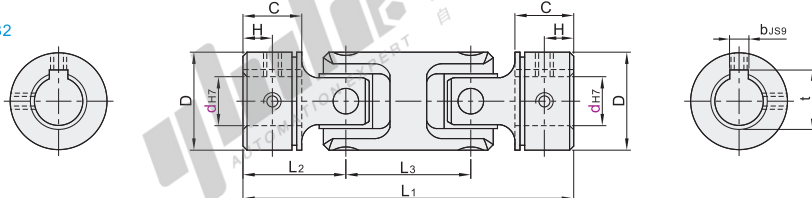
双节式圆孔型  
DDC21/22/26/71/72



单节式键槽型  
DDC11/12/16/61/62



双节式键槽型  
DDC31/32/36/81/82



- ① 每节最大转动角度30°。
- ② 万向节工作时转速、扭矩、角度三者之间是相互影响的关系。

视角标准：第一视角

型号 代码	d	D	L1	L2	L3	C	H	P	b×t	公称扭矩(N·m)		极限转速(r/min)	
										标准型	滚针轴承型	标准型	滚针轴承型
标准型(单节式)	(6)	12	31	15.5		9	4.5	3	—	5.3	—	1000	4000
圆孔型	(8)	16	36	18		9	5	3.5	2×9	12	—		
键槽型	10	20	42	21		10	5	4.5	3×11.4	26	13		
DDC01	DDC11	12	23	52	26	14	7	5	4×13.8	45	22.5		
DDC02	DDC12	14	25	59	29.5	16	8	6	5×16.3	71	35.5		
DDC06	DDC16	16	32	82	41	23	11.5	6	5×18.3	132	66		
滚针轴承型(单节式)	18	36	87	43.5		25	12.5	8	6×20.8	175	87.5		
圆孔型	20	42	94	47		25	12.5	8	6×22.8	252	126		
键槽型	22	45	95	47.5		22	11	10	6×24.8	332	166		
DDC51	DDC61	25	50	108	54	26	13	10	8×28.3	495	247.5		
DDC52	DDC62	30	58	122	61	29	14.5	12	8×33.3	795	397.5		
标准型(双节式)	(8)	16	58	18	22	9	4.5	3.5	2×9	9.2	—		
圆孔型	10	20	68	21	26	10	5	4.5	3×11.4	24	12		
键槽型	12	23	83	26	31	14	7	5	4×13.8	33	16.5		
DDC21	DDC31	14	25	94	29.5	16	8	6	5×16.3	49	24.5		
DDC22	DDC32	16	32	125	41	23	11.5	6	5×18.3	98	49		
DDC26	DDC36	18	36	132	43.5	25	12.5	8	6×20.8	130	65		
滚针轴承型(双节式)	20	42	149	47	55	25	12.5	8	6×22.8	189	94.5		
圆孔型	22	45	150	47.5	55	22	11	10	6×24.8	249	124.5		
键槽型	25	50	173	54	65	26	13	10	8×28.3	363	181.5		
DDC71	DDC81	30	58	200	61	29	14.5	12	8×33.3	595	297.5		
DDC72	DDC82												

① ( )内规格不适用DDC51/52/61/62/71/72/81/82“滚针轴承型”。



型号	代码	d	D
DDC01	14	16	25
DDC01-d14	—	16	32



优惠价	数量	1~9	10~
未税价(元)	价格	100%	另行报价



交货期
7