

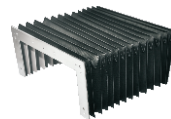
# 风琴罩

## U型

减震防护类

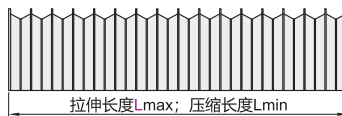
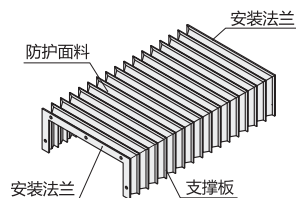
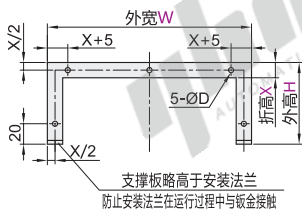
G3

代码	类型	防护面料		安装法兰		支撑板	
		材质	厚度	材质	厚度	材质	厚度
NHC11	U型	尼龙布	0.25	不锈钢	2.0	黑色PVC板	1.0
NHC12		防火布	0.4				



特点:

- 尼龙布为最常用材质, 具有防尘、防水、防油等特性, 常规使用场景推荐该产品;
- 防火布具有阻燃特性, 瞬间耐高温可达200°C~300°C, 但需注意防火布不具备防水特性; PVC板最高耐温60°C~70°C。



☑ NHC11

$$L_{min} = 3.2 \times \left( \frac{L_{max}}{2X-10} + 2 \right) + 10 \quad (X \leq 25, W \leq 600)$$

$$L_{min} = 4 \times \left( \frac{L_{max}}{2X-10} + 2 \right) + 10 \quad (X > 25, W \leq 600)$$

☑ NHC12

$$L_{min} = 3.6 \times \left( \frac{L_{max}}{2X-12} + 2 \right) + 10 \quad (W \leq 600)$$

- ① 此款风琴罩仅适合水平往复运动, 不能与腐蚀性液体、尖锐切屑接触。
- ② 此款风琴罩建议配合导向部件进行内部限位, 具体方案可咨询工程人员。



代码	型号		折高 X	外宽 W 最小单位1	外高 H 最小单位1	安装孔径 D	
	拉伸长度 L <sub>max</sub> 最小单位1						
NHC11 NHC12	50~2000		15	60~300	40~300	5	
			20				
			25				
			30				
			35				
			40				
				15	301~600		6
			20				
			25				
			30				
			35				
			40				

- ① 若  $W < 2X + 30$ , 则无中间孔位。
- ②  $W > 2X + 10$
- ③  $H > X + 20$



请按图示订货

代码	型号 L	X	W	H
NHC11	50~2000	15	60~300	40~300
NHC12		20		

NHC11 - L500 - X15 - W200 - H100



未税价(元)

● 优惠价

数量	1~9	10~
价格	100%	另行报价



交货期

7