

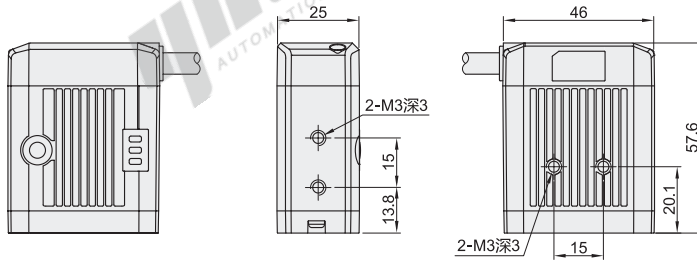
HIKROBOT



代码	类型	防护等级
MV-SC20	2000系列 手动调焦	IP67

产品特点:

- 采用嵌入式硬件平台, 可进行高速的图像处理;
- 植入高精度定位、测量算法, 可实现计数、有无、测量等功能;
- IO接口丰富, 可接入多路输入、输出信号;
- 状态指示灯丰富, 可实时查看设备状态, 方便调试与维护;
- 光源设计巧妙, 确保照明区域亮度均匀;
- 支持RS-232、TCP、UDP、FTP、Modbus、PROFINET、EtherNet/IP等多种通讯模式。



型号	像素(万)	通讯方式	光源	焦距(mm)	颜色模式	工作电压(VDC)	重量(g)	线缆及配件说明
MV-SC20YHD-08M-WBN				8	黑白	12~24	220	含3米M12-17PIN 线缆
MV-SC20YHD-08C-WBN					彩色			
MV-SC20YHD-12M-WBN	160(1408×1024)	网口/RS232	白光	12.4	黑白			
MV-SC20YHD-12C-WBN					彩色			
MV-SC20YHD-15M-WBN				14.8	黑白			
MV-SC20YHD-15C-WBN					彩色			

技术参数

视觉工具	计数: 斑点计数、边缘计数、图案计数 有无: 圆有无、直线有无、斑点有无、边缘有无、图案有无 定位: 位置修正 逻辑: 条件判断、逻辑判断、字符比较、变量计算 测量: 线线角度、直径测量、亮度均值、对比度测量、宽度测量、点线测量、灰度面积、直线角度、节距检测、颜色测量 识别: 字符识别、颜色识别、注册分类
方案能力	支持方案导入/导出, 最多可存储 8 个方案, 40 个模块
通讯协议	RS-232、TCP、UDP、FTP、PROFINET、Modbus、EtherNet/IP
传感器类型	CMOS, 全局快门
像元尺寸	3.45μm×3.45μm
靶面尺寸	1/2.9"
最大帧率	60fps
动态范围	71.4dB
信噪比	41dB
增益	0dB~15dB
曝光时间	16μs~1sec
像素格式	RGB8、Mono 8
数据接口	Fast Ethernet(100Mbit/s)
数字I/O	17-pin M12 接口提供供电、以太网、数字 IO、 串口功能: 包含 1 路输入(Line2), 2 路可配置 I/O(Line0/1), 1 路输出(Line3), 1 路 RS-232 支持通过侧面按钮触发设备
最大功耗	22W@24VDC
镜头接口	M12-mount
指示灯	电源指示灯PWR, 网络指示灯LNK, 状态指示灯STS
温度	工作温度0~50°C, 储藏温度-30~70°C
湿度	20%~95%RH无冷凝
软件	SCMVS
认证	CE, KC

检测范围

焦距(mm)	安装距离(mm)	视野范围(mm)	单像素精度(mm)
8	80	47.62×34.64	0.034
	2000	1190.59×865.88	0.846
12.4	200	78.35×56.98	0.056
	2000	783.48×569.81	0.556
14.8	270	88.62×64.45	0.063
	2000	656.43×477.41	0.466



请按图示订货

