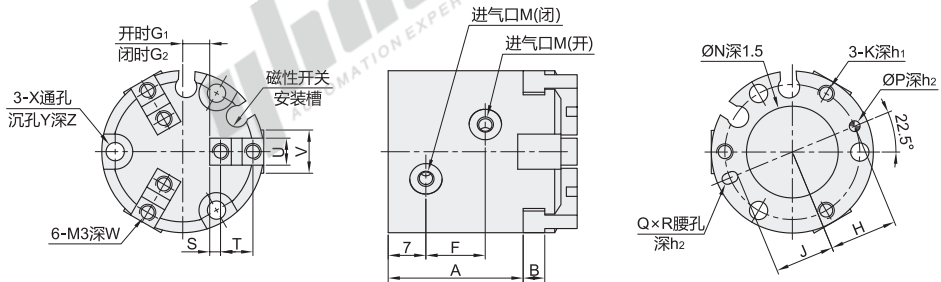
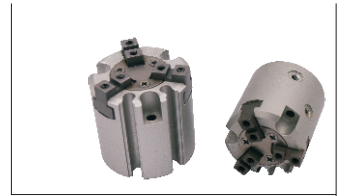


气动夹爪

气动平行三指

代码	类型	动作形式
NIQ33	气动平行三指 平行开闭型	双作用



视角标准：第一视角

型号	代码	缸径	手指行程	接管口径	磁性开关	夹持力(N)		使用压力范围 (MPa)	重复精度	使用流体	环境及流体温度 (°C)	最高使用频率 (c.p.m)	重量 (g)
						外径夹持	内径夹持						
NIQ33		16	10	M3	内置磁环型	14	16	0.2~0.6	±0.01	空气	-10~60	120	59
		20				25	28						
		25	12	M5		42	47						

缸径	A	B	C	D	E	F	G ₁	G ₂	H	J	K	h ₁	L ₁	L ₂
16	25	4	4	30	10	11	7	5	12.5	11	M3	4.5	35	32
20	27	5	5	36	12	13	8	6	14.5	13	M4	6	38	35
25	28		6	42	14	15	10	7	17	14.5			40	37

缸径	M	N	P	h ₂	Q	R	S	T	V	U	W	X	Y	Z
16	M3	17 _{H9}	2 _{H9}	2	2 _{H9}	3	2	6	8	5 _{H9}	5	3.4	6.5	8
20	M5	21 _{H9}												
25			26 _{H9}	3 _{H9}	3	3 _{H9}	5	3	8	12				

