

张力仪表

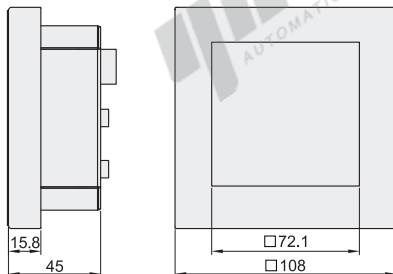
单通道

代码	类型	输出通道	外壳材质
ZMH38	开孔安装	单通道	不锈钢

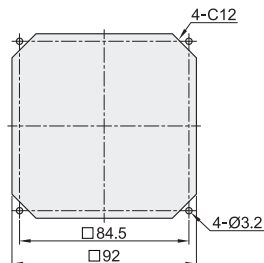
特点

- 4寸显示屏，数值曲线显示；
- 1DI输入和3DO晶体管输出；
- 二路输入，模拟量输出；
- 仅用于张力控制，具有偏差报警功能。

① 本体输出信号未经处理PLC无法直接采集，需要搭配力传感器专用放大器或者仪表使用。



安装开孔尺寸



型号		选配规格	
代码	规格	模拟量电压(V)	0~5V; 0~10V
ZMH38	V	模拟量电流(mA)	4~20mA; 0~20mA
	A		



请按图示订货

型号	
代码	规格
ZMH38	V
	A
ZMH38—V	

参数表

工作电压	24VDC±30%
最大功耗	3W
综合精度	0.001%F.S
标定方式	数字标定/砝码标定
零位漂移	±0.1μV/°C
增益漂移	±5ppm/°C
开关量输入	1DI
开关量输出	3DO
采集频率	≤4800Hz
2路称重信号输入	0~39mV
输入负载能力	350Ω/4
激励电压	5VDC
工作温度	-10~60°C
存储温度	-30~80°C
相对湿度	≤85%RH
模拟量调节方式	Digital adjust
模拟量信号输出	4~20mA; 0~20mA; 0~5V; 0~10V