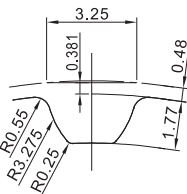


代码	带轮类型	皮带宽度	齿距	材质			表面处理			使用胀套代码
				带轮	法兰	胀套	带轮	法兰	胀套	
ECC41	S5M100	10	5.0	铝合金	铝合金		本色阳极氧化		—	EUX16 EUX17 EUX18
ECC43				S45C	SPCC		发黑			
ECC44							喷砂镀镍			
ECC46	S5M150	15	5.0	铝合金	铝合金	S45C	本色阳极氧化		—	
ECC48				S45C	SPCC	S45C	发黑			
ECC49							喷砂镀镍			
ECC51	S5M250	25	5.0	铝合金	铝合金		本色阳极氧化		—	
ECC53				S45C	SPCC		发黑			
ECC54							喷砂镀镍			

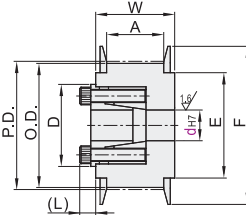


① 当同步轮材质为S45C时, 挡圈存在折边式。

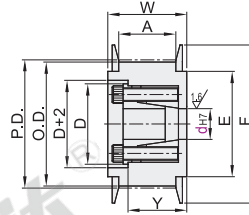
标准齿形



带轮形状 E形



带轮形状 F形



视角标准: 第一视角

① "可选加工"见同步轮产品简介(适用WC/WD/WE/FC可选加工)。

型号 代码	齿数	带轮形状	轴孔规格dH7(根据胀套孔径尺寸表选择)					P.D.	O.D.	F	E	带轮公称宽度		
			S5M100		S5M150		S5M250					A	W	
			E形	F形	E形	F形	E形					F形		
ECC41-S5M100 ECC43-S5M100 ECC44-S5M100 ECC46-S5M150 ECC48-S5M150 ECC49-S5M150 ECC51-S5M250 ECC53-S5M250 ECC54-S5M250	24	E	8	8	8	8	8	38.20	37.24	45	30	皮带宽度10 S5M100 A:11 W:16 皮带宽度15 S5M150 A:17 W:22 Y:14 皮带宽度25 S5M250 A:27 W:32 Y:14 (d12~22:Y=22) (d24~Y=23.5)		
	25		8	8	8	8	8	39.79	38.83					
	26		8 10	8 10	8 10	8 10	8 10	41.38	40.42					
	28		8 10	8 10	8 10	8 10	8 10	44.56	43.60	48	35			
	30		10	10	10	10	10	47.75	46.79				52	36
	32		10~14	10~14	10	10~14	10~14	50.93	49.97	55	40			
	34		10~14	10~16	10	10~16	10~16	54.11	53.15	61	45			
	36		10~14	10~16	10	10~16	10~16	57.30	56.34					
	40		10~14	10~19	10	10~19	10~18	63.66	62.70	67	50			
	44		12~14	12~22	10~12	12~22	12~18	70.03	69.07	74	58			
48	12~14	12~22	10~12	12~24	12~18	76.39	75.43	83	63					
50	12~14	12~22	10~12	12~28	12~18	79.58	78.62	87	67					
60	12~14	12~22	10~12	12~30	12~18	95.49	94.53	99	80					
72	12~14	12~22	10~12	12~35	12~18	114.59	113.63	119	100					



型号 代码	齿数	带轮形状	轴孔规格dH7(根据胀套孔径尺寸表选择)					
			S5M100		S5M150		S5M250	
			E形	F形	E形	F形	E形	F形
ECC41-S5M100	24	E	8	8	8	8	8	
ECC43-S5M100	25		8	8	8	8	8	
ECC46-S5M150	26		8 10	8 10	8 10	8 10	8 10	

ECC46-S5M150-26-F-d8

① 可选加工

型号 代码	齿数	带轮形状	轴孔规格dH7(根据胀套孔径尺寸表选择)					可选加工代码	
			S5M100		S5M150		S5M250		
			E形	F形	E形	F形	E形		F形
ECC41-S5M100	24	E	8	8	8	8	8	WD WD WE FC()	
ECC43-S5M100	25		8	8	8	8	8		
ECC46-S5M150	26		8 10	8 10	8 10	8 10	8 10		

ECC46-S5M150-26-F-d8-WC

② 胀套孔径尺寸表

dH7	容许最大扭矩N·m	D	(L)
8	19.6	23.5	6
10	27.5	25.5	
12	44.1	28.5	
14	63.7	30.5	6.5
15	80.4	31.5	
16	83.3	33	
17	92.2	33.5	8
18	95.1	34.5	
19	98.1	35.5	
20	216.0	42	8.5
22	255.0	44	
24	363.0	46	
25	392.0	47	10
28	441.0	50	
30	500.0	52	
32	530.0	54	10
35	883.0	62	

① 此表仅适用EUX16/18,EUX17尺寸表参考P2093.



● 优惠价

数量	1~4	5~
价格	100%	另行报价

未税价(元)



交货期

5