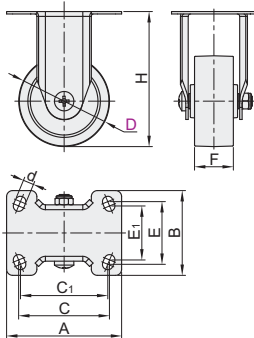
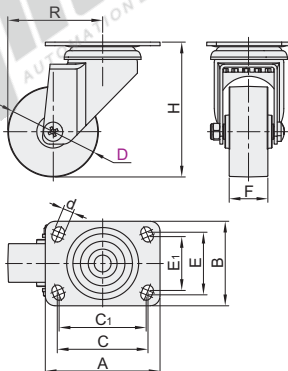
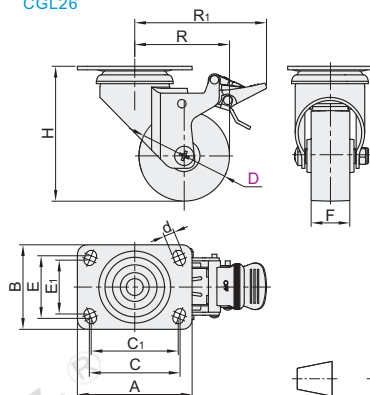


## 固定型/平底活动型

代码	支架				轮部			
	类型	材质	表面处理	刹车类型				
CGK25	固定型	SUS304	抛光	—	代号	材质	颜色	轴承
CGL25	平底活动型				NA	尼龙	白色	轴套
CGL26					SH	人造胶	灰色	单滚珠
				塑料双刹	AR	聚氨酯	红色	

① 受材料及装配累积公差影响转动半径R值数据仅供参考，请在设计中为其预留充足转动空间(仅适用CGL25/26)。

固定型  
CGK25平底活动型·无刹  
CGL25平底活动型·塑料双刹  
CGL26

视角标准：第一视角

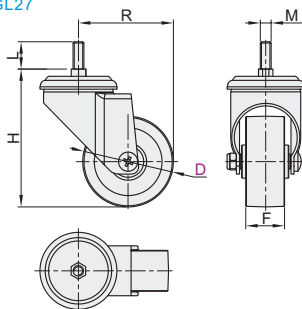
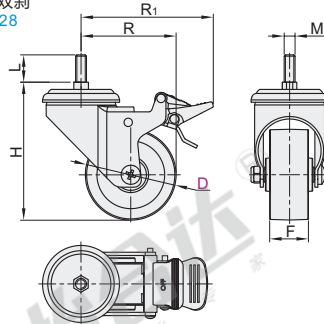
型号		轮部 代号	H	F	A	B	C	C <sub>1</sub>	E	E <sub>1</sub>	d	R	R <sub>1</sub>	容许载荷 (kg)	参考重量(kg)		
代码	D														CGK25	CGL25	CGL26
固定型 CGK25	75		112									80.5		95	0.35	0.56	0.66
平底活动型 无刹 CGL25	100	NA SH AR	136	32*	95	70	75	72	52	45	9	96	108	120	0.46	0.64	0.78
塑料双刹 CGL26	125		162									107.5		135	0.58	0.75	0.89

① \*当轮部代号为NA，轮径D=100时，F=34；轮径D=125时，F=35。

## 丝杆活动型

代码	支架				轮部
	类型	材质	表面处理	刹车类型	
CGL27	丝杆活动型	SUS304	抛光	—	代号 材质 颜色 轴承
CGL28					NA 尼龙 白色 轴套
				塑料双刹	SH 人造胶 灰色 单滚珠
					AR 聚氨酯 红色 单滚珠

① 受材料及装配累积公差影响转动半径R值数据仅供参考，请在设计中为其预留充足转动空间。

无刹  
CGL27塑料双刹  
CGL28

视角标准：第一视角

型号		轮部 代号	H	F	M	L	R	R <sub>1</sub>	容许载荷 (kg)	参考重量(kg)	
代码	D									CGL27	CGL28
无刹 CGL27	75		120				80.5		95	0.5	0.62
塑料双刹 CGL28	100	NA SH AR	145	32*	12	28	96	108	120	0.6	0.72
	125		170				107.5		135	0.72	0.82

① \*当轮部代号为NA，轮径D=100时，F=34；轮径D=125时，F=35。

## 丝杆活动型

型号		轮部 代号	H
代码	D		
CGL27	75	NA	120
CGL28	100	SH	145

CGL27 — D75 — NA

## 优惠价

数量	1~9	10~
价格	100%	另行报价

未税价(元)



请按图示订货



交货期

7