

自由指定型

代码		类型	材质	硬度	颜色			
普通级	精密级							
NBF05	NBF55	沉孔型	聚氨酯	肖氏A95	自然色			
NBF02	NBF52							
NBF01	NBF51							
NBF03	NBF53							
NBF04	NBF54							
NBF11	NBF61							
NBF12	NBF62							
NBF13	NBF63							
NBF14	NBF64							
NBF15	NBF65							
NBF16	NBF66							
						制电性	肖氏A90	灰色
						聚氨酯	肖氏A70	
						肖氏A50		
						耐热聚氨酯	肖氏A90	自然色
						聚氨酯	肖氏A90	深棕色
		耐磨聚氨酯	肖氏A70	深棕色				



① 聚氨酯经时间的增长可能会产生变色, 但对其特性等并无影响。

普通级D公差

D	公差
8~40	±0.20
41~60	±0.30
61~100	±0.40

精密级L公差

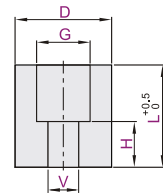
L	公差
6~100	+0.2
100~200	+0.3

壁厚条件

L	V
30<L-H	V≤D-3
30≥L-H	V≤D-5

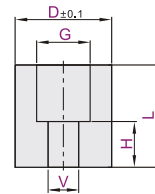
普通级

NBF05/02/01/03/04
NBF11/12/13/14/15/16



精密级

NBF55/52/51/53/54
NBF61/62/63/64/65/66



普通级V-H-G公差

尺寸	公差		
	V	H	G
30以下	±0.20	±0.20	±0.20
31~90	±0.30	±0.50	±0.30
91~200	—	±0.50	—

精密级V-H-G公差

尺寸	V	H-G
2~50	±0.14	±0.09
51~	±0.14	±0.14

视角标准: 第一视角

型号 代码	最小单位1			最小单位0.5		
	D	V	H	G	L	
普通级	8-15	2-12	H=3~L	3-90	6.0~80	
精密级	16-30	2-18			8.0~150	
NBF05 NBF12	31-45	5-40	H=2~L	3-90	20.0~150	
NBF02 NBF13	46-60	5-50			20.0~200	
NBF01 NBF14	61-80	5-70				
NBF03 NBF15	81~100	5-84				
NBF04 NBF16						
NBF11						



型号	最小单位1	最小单位0.5				
代码	D	V	H	G	L	
NBF03	8~15	2~12	H<3~L	3~90	6.0~80	
NBF03	16~30	2~18	H<3~L	3~90	8.0~150	

请按图示订货 NBF01—D10—V4—H6—G6—L50



未税价(元)

优惠价

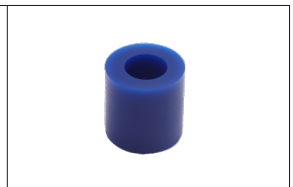
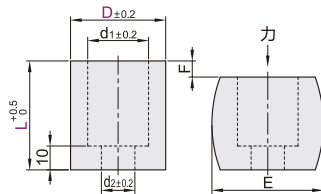
数量	1~9	10~
价格	100%	另行报价



交货期
7

尺寸固定型

代码	类型	材质	硬度	颜色
NBF06	普通级	沉孔型	高回弹聚氨酯	肖氏A95
				蓝色



视角标准: 第一视角

型号		L	d1	d2	安装 螺栓	F=L×10%		F=L×15%		F=L×20%		
代码	D					F	负载 N(kgf)	F	负载 N(kgf)	F	负载 N(kgf)	E
NBF06	20	20	11	6.5	M6	2.0	2886	3.0	3469	4.0	4086	
		25				(294)	3.7	(354)	5.0	(417)		
		30					4.5		6.0			
		25					3.7		5.0			
		30					3.0	5305	4.5	6381	6.0	7475
		35					3.5	(541)	5.2	(650)	7.0	(762)
	25	40				6.0		8.0				
		30				3.0	7475	4.5	8959	6.0	10476	
		35				3.5	(762)	5.2	(913)	7.0	(1068)	
		40				4.0		6.0		8.0		
		30	35	14	9	M8	3.5	7475	5.2	8959	7.0	10476
			40				4.0		6.0		8.0	



型号	代码	D	L
NBF06	20	20	25

请按图示订货 NBF06—D20—L20



未税价(元)

优惠价

数量	1~9	10~
价格	100%	另行报价



交货期
7

① kgf=N×0.101972