

铝制  
钢制

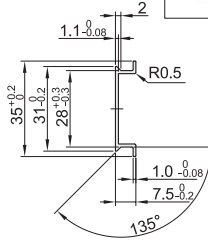
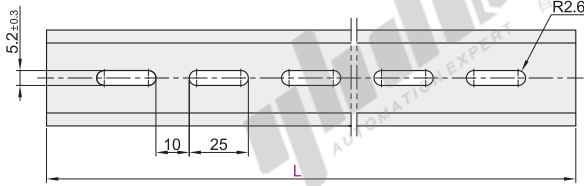
# DIN导轨

HOT  
推荐

铝制

代码	类型	销售方式	材质
ZIL06	铝制	根(1m/根)	铝合金
ZIL08		根(2m/根)	

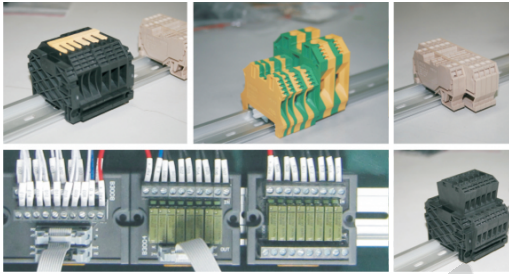
特点：最大限度削减了流动成本，实现低价格。



销售方式  
根

视角标准：第一视角

EX Example  
使用示例



包装图



型号	销售方式
代码	
ZIL06	根(1m/根)
ZIL08	根(2m/根)



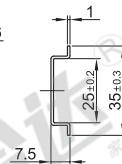
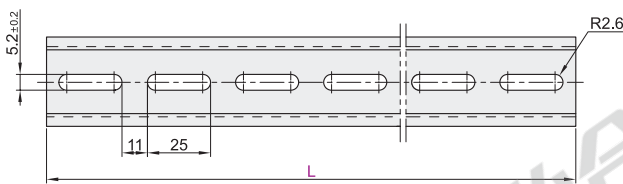
请按图示订货

型号
代码
ZIL06

钢制

代码	类型	销售方式	材质
ZIL07	钢制	根(1m/根)	冷轧钢板
ZIL10		根(2m/根)	

特点：高强度，耐腐蚀，经久耐用。



销售方式  
根

视角标准：第一视角

型号	销售方式
代码	
ZIL07	根(1m/根)
ZIL10	根(2m/根)



请按图示订货

型号
代码
ZIL07

固定零件