

固定型/平底活动型

容许载荷50~150kg

美式系列轻型脚轮

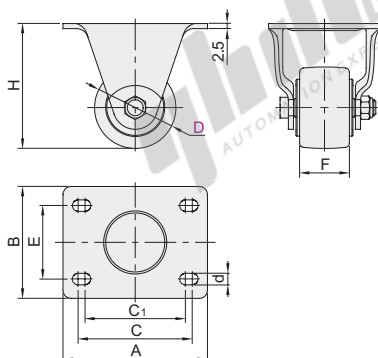
固定型

代码	支架				轮部			
	类型	材质	表面处理	刹车类型	代号	材质	颜色	轴承
CKJ01	固定型	Q235A	电泳 (黑漆)	—	PA	聚丙烯	橙色	双滚珠
					UA	聚氨酯	黑色	
					NE	尼龙	黑色	

PA(聚丙烯)

UA(聚氨酯)

NE(尼龙)



视角标准：第一视角

型号		轮部 代号	H	F	A	B	C	C1	E	d	容许载荷(kg)			参考重量(kg)		
代码	D										PA	UA	NE	PA	UA	NE
CKJ01	40	PA UA NE	61	25	71	55	54.7	47.7	36	6.2	50	50	100	0.16	0.18	0.30
	50		70								60	60	150	0.20	0.23	0.40

平底活动型

代码	支架				轮部			
	类型	材质	表面处理	刹车类型	代号	材质	颜色	轴承
CKK01	平底活动型	Q235A	电泳 (黑漆)	—	PA	聚丙烯	橙色	双滚珠
CKK02				塑料单刹	UA	聚氨酯	黑色	
					NE	尼龙	黑色	

无刹

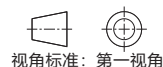
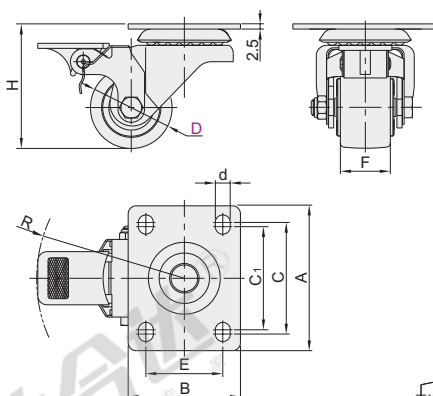
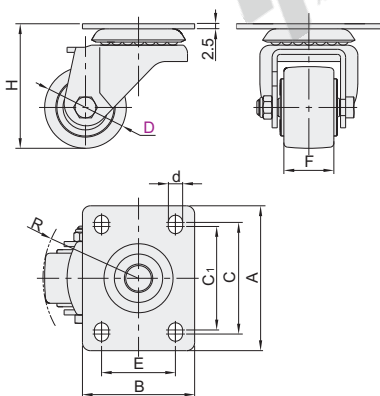
塑料单刹



① 受材料及装配累积公差影响转动半径R值数据仅供参考，请在设计中为其预留充足转动空间。

无刹
CKK01

塑料单刹
CKK02



视角标准：第一视角

型号		轮部 代号	H	F	A	B	C	C ₁	E	d	R		容许载荷(kg)			参考重量(kg)					
代码	D										CKK01	CKK02	PA	UA	NE	CKK01			CKK02		
																PA	UA	NE	PA	UA	NE
无刹 CKK01 塑料单刹 CKK02	40	PA UA NE	61	25	71	55	54.7	47.7	36	6.2	49	79	50	50	100	0.27	0.30	0.38	0.30	0.32	0.41
	50		70								55	80	60	60	150	0.34	0.38	0.42	0.38	0.40	0.45

平底活动型

型号		轮部 代号	H
代码	D		
CKK01	40	PA	61
CKK02	50	UA	70



● 优惠价

数量	1~9	10~
价格	100%	另行报价

未税价(元)



交货期

1



请按图示订货

CKK01 — D40 — PA

脚轮