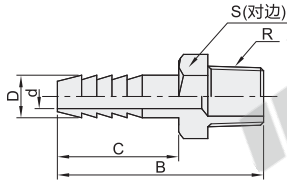


# 经济型 全铜接头

## 直接头/弯接头/T型接头 外螺纹/内螺纹

### 外螺纹-直接头

代码	类型	材质
XZT01	外螺纹 直接头	黄铜



视角标准：第一视角

型号	公称型号	R	B	C	D	d	S
XZT01	02	R1/4	33	19	6	3.7	14
	03	R3/8	34	25	10	6.5	17
	04	R1/2	42	28	12	7.9	21
	06	R3/4	48	28	20	15	27
	08	R1	57	34.5	25	20.5	34

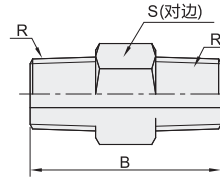
### 外螺纹等径-直接头

代码	类型	材质
XZU51	外螺纹等径 直接头	黄铜



#### 技术参数

最高工作压力(MPa)	8
使用流体	脉动水、静流水/空气



视角标准：第一视角

型号	公称型号	R	B	S
XZU51	01	R1/8	21	10
	02	R1/4	25	14
	03	R3/8	27	17
	04	R1/2	34	21
	06	R3/4	37	27

### 外螺纹-直接头

型号	公称型号	R
XZT01	06	R3/4
XZT01	08	R1



请按图示订货

XZT01-25-08

### 外螺纹等径-直接头

型号	公称型号	R
XZU51	02	R1/8
XZU51	04	R1/4



数量	1~29	30~
价格	100%	另行报价

未标价(元)



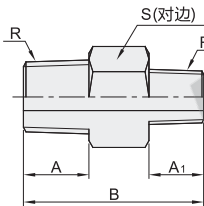
交货期
7

### 外螺纹变径-直接头

代码	类型	材质
XZU01	外螺纹变径 直接头	黄铜

#### 技术参数

最高工作压力(MPa)	8
使用流体	脉动水、静流水/空气



视角标准：第一视角

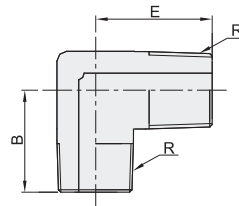
型号	公称型号	R	R1	A	A1	B	S
XZU01	0201	R1/4	R1/8	10	8.6	23	14
	0301	R3/8	R1/8	10.8	8.6	24.5	17
	0302	R3/8	R1/4	10.4	10	25	17
	0402	R1/2	R1/4	12	10	27	21
	0403	R1/2	R3/8	12	10.4	27	21
	0604	R3/4	R1/2	15.5	14	35	27

### 外螺纹-弯接头

代码	类型	材质
XZT06	外螺纹 弯接头	黄铜

#### 技术参数

最高工作压力(MPa)	8
使用流体	脉动水、静流水/空气



视角标准：第一视角

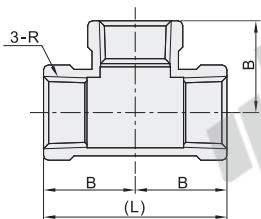
型号	公称型号	R	B	E
XZT06	01	R1/8	19	19
	02	R1/4	22.5	22.5
	03	R3/8	26.5	26.5
	04	R1/2	28.5	28.5

### 内螺纹-T型接头

代码	类型	材质
XZT11	内螺纹 T型接头	黄铜

#### 技术参数

最高工作压力(MPa)	8
使用流体	脉动水、静流水/空气



视角标准：第一视角

型号	公称型号	R	B	L
XZT11	02	Rc1/4	23.5	47
	03	Rc3/8	23	46



请按图示订货

### 内螺纹-T型接头

型号	公称型号	R
XZT11	02	Rc1/4
XZT11	03	Rc3/8

XZT11-02



未标价(元)

#### 优惠价

数量	1~29	30~
价格	100%	另行报价



交货期

7